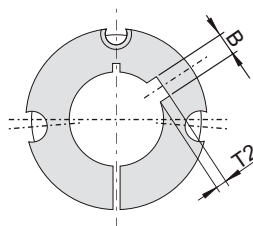
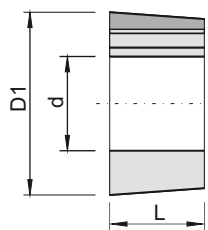


TULEJE TAPER LOCK



Tuleja 1008

średnica (D1) = 35
szerokość (L) = 22,3
typ śruby: 1/4" x 1/2"
moment dokręcania = 5,6 Nm

Tuleja 1108

średnica (D1) = 38
szerokość (L) = 22,3
typ śruby: 1/4" x 1/2"
moment dokręcania = 5,6 Nm

kod	d	B	T2	[kg]
T0427	11	4	1,80	0,13
T0428	12	4	1,80	0,12
T0429	14	5	2,30	0,12
T0430	15	5	2,30	0,11
T0431	16	5	2,30	0,11
T0432	18	6	2,80	0,10
T0433	19	6	2,80	0,10
T0434	20	6	2,80	0,09
T0435	22	6	2,80	0,08
T0436	24	8	1,30	0,07
T0437	25	8	1,30	0,07

kod	d	B	T2	[kg]
T0438	11	4	1,80	0,16
T0439	12	4	1,80	0,15
T0440	14	5	2,30	0,15
T0441	15	5	2,30	0,14
T0442	16	5	2,30	0,14
T0443	18	6	2,80	0,13
T0444	19	6	2,80	0,13
T0445	20	6	2,80	0,12
T0446	22	6	2,80	0,11
T0447	24	8	3,30	0,10
T0448	25	8	3,30	0,09
T0449	28	8	1,30	0,07

Tuleja 1210

średnica (D1) = 47
szerokość (L) = 25,4
typ śruby: 3/8" x 5/8"
moment dokręcania = 20 Nm

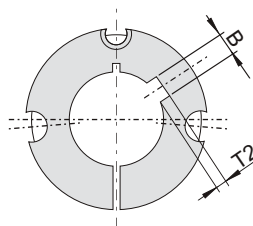
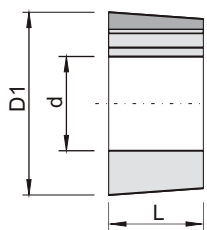
Tuleja 1215

średnica (D1) = 47
szerokość (L) = 38,1
typ śruby: 3/8" x 5/8"
moment dokręcania = 20 Nm

kod	d	B	T2	[kg]
T0450	11	4	1,80	0,28
T0451	12	4	1,80	0,28
T0452	14	5	2,30	0,27
T0453	15	5	2,30	0,26
T0454	16	5	2,30	0,26
T0455	18	6	2,80	0,25
T0456	19	6	2,80	0,24
T0457	20	6	2,80	0,24
T0458	22	6	2,80	0,22
T0459	24	8	3,30	0,21
T0460	25	8	3,30	0,21
T0461	28	8	3,30	0,18
T0462	30	8	3,30	0,17
T0463	32	10	3,30	0,15

kod	d	B	T2	[kg]
T0464	14	5	2,30	0,38
T0465	16	5	2,30	0,37
T0466	18	6	2,80	0,35
T0467	19	6	2,80	0,34
T0468	20	6	2,80	0,34
T0469	22	6	2,80	0,32
T0470	24	8	3,30	0,29
T0471	25	8	3,30	0,29
T0472	28	8	3,30	0,26
T0473	30	8	3,30	0,23
T0474	32	10	3,30	0,20

TULEJE TAPER LOCK



Tuleja 1610

średnica (D1) = 57
szerokość (L) = 25,4
typ śruby: 3/8" x 5/8"
moment dokręcania = 20 Nm

Tuleja 1615

średnica (D1) = 57
szerokość (L) = 38,1
typ śruby: 3/8" x 5/8"
moment dokręcania = 20 Nm

kod	d	B	T2	[kg]
T0475	12	4	1,80	0,41
T0476	14	5	2,30	0,41
T0477	15	5	2,30	0,40
T0478	16	5	2,30	0,40
T0479	18	6	2,80	0,39
T0480	19	6	2,80	0,38
T0481	20	6	2,80	0,38
T0482	22	6	2,80	0,37
T0483	24	8	3,30	0,36
T0484	25	8	3,30	0,35
T0485	28	8	3,30	0,32
T0486	30	8	3,30	0,30
T0487	32	10	3,30	0,29
T0488	35	10	3,30	0,26
T0489	38	10	3,30	0,23
T0490	40	12	3,30	0,21
T0491	42	12	1,80	0,19

kod	d	B	T2	[kg]
T0492	14	5	2,30	0,58
T0493	16	5	2,30	0,58
T0494	18	6	2,80	0,56
T0495	19	6	2,80	0,55
T0496	20	6	2,80	0,55
T0497	22	6	2,80	0,53
T0498	24	8	3,30	0,50
T0499	25	8	3,30	0,49
T0500	28	8	3,30	0,47
T0501	30	8	3,30	0,45
T0502	32	10	3,30	0,41
T0503	35	10	3,30	0,38
T0504	38	10	3,30	0,32
T0505	40	12	3,30	0,29
T0506	42	12	1,80	0,26

Tuleja 2012

średnica (D1) = 70
szerokość (L) = 31,8
typ śruby: 7/16" x 7/8"
moment dokręcania = 31 Nm

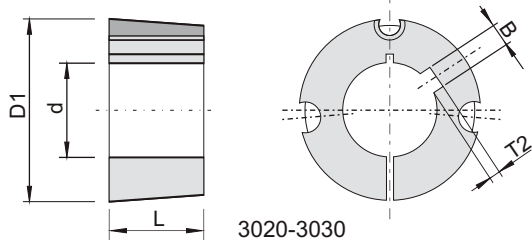
Tuleja 2517

średnica (D1) = 85
szerokość (L) = 44,5
typ śruby: 1/2" x 1"
moment dokręcania = 48 Nm

kod	d	B	T2	[kg]
T0507	15	5	2,30	0,78
T0508	16	5	2,30	0,78
T0509	18	6	2,80	0,76
T0510	19	6	2,80	0,76
T0511	20	6	2,80	0,75
T0512	22	6	2,80	0,74
T0513	24	8	3,30	0,72
T0514	25	8	3,30	0,71
T0515	28	8	3,30	0,68
T0516	30	8	3,30	0,66
T0517	32	10	3,30	0,64
T0518	35	10	3,30	0,60
T0519	38	10	3,30	0,57
T0520	40	12	3,30	0,54
T0521	42	12	3,30	0,51
T0522	45	14	3,80	0,46
T0523	48	14	3,80	0,40
T0524	50	14	3,80	0,37

kod	d	B	T2	[kg]
T0525	19	6	2,80	1,62
T0526	20	6	2,80	1,60
T0527	22	6	2,80	1,57
T0528	24	8	3,30	1,57
T0529	25	8	3,30	1,56
T0530	28	8	3,30	1,52
T0531	30	8	3,30	1,49
T0532	32	10	3,30	1,45
T0533	35	10	3,30	1,40
T0534	38	10	3,30	1,40
T0535	40	12	3,30	1,35
T0536	42	12	3,30	1,27
T0537	45	14	3,80	1,20
T0538	48	14	3,80	1,13
T0539	50	14	3,80	1,08
T0540	55	16	4,30	0,96
T0541	60	18	4,40	0,81
T0542	65	18	4,40	0,65

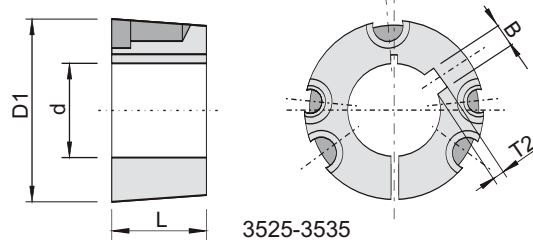
TULEJE TAPER LOCK



3020-3030

Tuleja 3020

średnica (D1) = 108
szerokość (L) = 50,8
typ śruby: 5/8" x 1" 1/4
moment dokręcania = 90 Nm



3525-3535

Tuleja 3030

średnica (D1) = 108
szerokość (L) = 76,2
typ śruby: 5/8" x 1" 1/2
moment dokręcania = 90 Nm

kod	d	B	T2	[kg]
T0543	25	8	3,30	2,91
T0544	28	8	3,30	2,79
T0545	30	8	3,30	2,84
T0546	32	10	3,30	2,80
T0547	35	10	3,30	2,75
T0548	38	10	3,30	2,67
T0549	40	12	3,30	2,64
T0550	42	12	3,30	2,59
T0551	45	14	3,80	2,52
T0552	48	14	3,80	2,43
T0553	50	14	3,80	2,37
T0554	55	16	4,30	2,23
T0555	60	18	4,40	2,07
T0556	65	18	4,40	1,89
T0557	70	20	4,90	1,69
T0558	75	20	4,90	1,49

kod	d	B	T2	[kg]
T0559	35	10	3,30	3,95
T0560	38	10	3,30	3,86
T0561	40	12	3,30	3,82
T0562	42	12	3,30	3,69
T0563	45	14	3,80	3,55
T0564	48	14	3,80	3,45
T0565	50	14	3,80	3,42
T0566	55	16	4,30	3,18
T0567	60	18	4,40	2,95
T0568	65	18	4,40	2,68
T0569	70	20	4,90	2,38
T0570	75	20	4,90	2,03

Tuleja 3525

średnica (D1) = 127
szerokość (L) = 64,9
typ śruby: 1/2" x 1" 1/2
moment dokręcania = 112 Nm

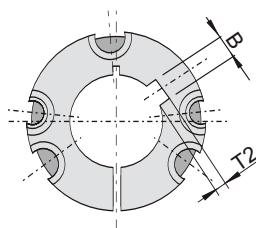
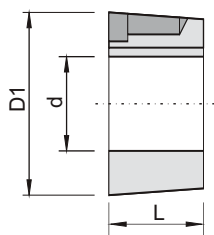
kod	d	B	T2	[kg]
T0571	35	10	3,30	4,91
T0572	38	10	3,30	4,85
T0573	40	12	3,30	4,80
T0574	42	12	3,30	4,71
T0575	45	14	3,80	4,67
T0576	48	14	3,80	4,55
T0577	50	14	3,80	4,44
T0578	55	16	4,30	4,29
T0579	60	18	4,40	4,05
T0580	65	18	4,40	3,88
T0581	70	20	4,90	3,58
T0582	75	20	4,90	3,37
T0583	80	22	5,40	3,05
T0584	85	22	5,40	2,77
T0585	90	25	5,40	2,47

Tuleja 3535

średnica (D1) = 127
szerokość (L) = 88,9
typ śruby: 1/2" x 1" 1/2
moment dokręcania = 112 Nm

kod	d	B	T2	[kg]
T0586	35	10	3,30	6,70
T0587	38	10	3,30	6,53
T0588	40	12	3,30	6,48
T0589	42	12	3,30	6,40
T0590	45	14	3,80	6,25
T0591	48	14	3,80	6,17
T0592	50	14	3,80	6,05
T0593	55	16	4,30	5,81
T0594	60	18	4,40	5,50
T0595	65	18	4,40	5,20
T0596	70	20	4,90	4,88
T0597	75	20	4,90	4,46
T0598	80	22	5,40	4,08
T0599	85	22	5,40	3,67
T0600	90	25	5,40	3,21

TULEJE TAPER LOCK



Tuleja 4040

średnica (D1) = 146
szerokość (L) = 101,8
typ śruby: 5/8" x 1" 3/4
moment dokręcania = 170 Nm

Tuleja 4545

średnica (D1) = 162
szerokość (L) = 114,3
typ śruby: 3/4" x 2"
moment dokręcania = 192 Nm

kod	d	B	T2	[kg]
T0601	45	14	3,80	9,86
T0602	48	14	3,80	9,66
T0603	50	14	3,80	9,48
T0604	55	16	4,30	9,27
T0605	60	18	4,40	8,93
T0606	65	18	4,40	8,65
T0607	70	20	4,90	8,17
T0608	75	20	4,90	7,78
T0609	80	22	5,40	7,35
T0610	85	22	5,40	6,89
T0611	90	25	5,40	6,36
T0612	95	25	5,40	5,94
T0613	100	28	6,40	5,27

kod	d	B	T2	[kg]
T0614	55	16	4,30	13,15
T0615	60	18	4,40	12,76
T0616	65	18	4,40	12,38
T0617	70	20	4,90	12,02
T0618	75	20	4,90	11,57
T0619	80	22	5,40	11,05
T0620	85	22	5,40	10,46
T0621	90	25	5,40	9,99
T0622	95	25	5,40	9,42
T0623	100	28	6,40	8,63
T0624	110	28	6,40	7,37

Tuleja 5050

średnica (D1) = 178
szerokość (L) = 127
typ śruby: 7/8" x 2" 1/4
moment dokręcania = 271 Nm

kod	d	B	T2	[kg]
T0625	70	20	4,90	16,70
T0626	75	20	4,90	16,05
T0627	80	22	5,40	15,56
T0628	85	22	5,40	15,00
T0629	90	25	5,40	14,43
T0630	95	25	5,40	13,88
T0631	100	28	6,40	13,05
T0632	110	28	6,40	11,56
T0633	120	32	7,40	9,78
T0634	125	32	7,40	9,05