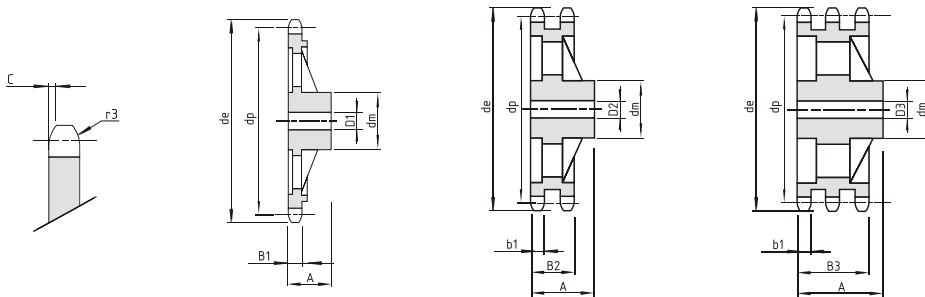


KOŁA ŁAŃCUCHOWE ŹELIWNE DLA ŁAŃCUCHA ROLKOWEGO

DIN 8187 - ISO / R 606



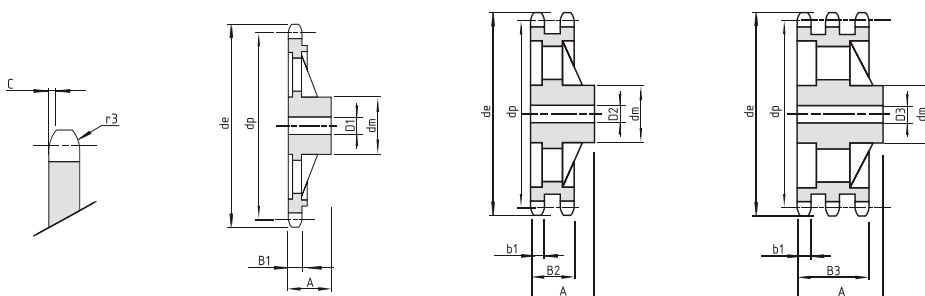
Materiał: żeliwo G 22

3/8" x 7/32"

podziałka
9,525 mm

B1	B2	B3	b1	C	r3
5,3	15,4	25,6	5,2	1	10

Z	de	dp	1-rzędowe 06B-1				2-rzędowe 06B-2				3-rzędowe 06B-3							
			kod	dm	D1	A	[kg]	kod	dm	D2	A	[kg]	kod	dm	D3	A	[kg]	
38	119,00	115,34	P1516	70	20	32	1,12	-	-	-	-	-	-	-	-	-	-	-
45	141,10	136,54	P1517	70	20	32	1,30	P1522	80	20	40	2,06	P1527	90	24	56	3,56	
57	177,50	172,91	P1518	70	20	32	1,55	P1523	80	20	40	2,30	P1528	90	24	56	3,97	
76	235,10	230,49	P1519	70	20	35	2,00	P1524	80	20	40	3,02	P1529	100	24	56	4,52	
95	292,70	288,08	P1520	80	20	40	3,83	P1525	90	20	45	4,68	P1530	100	24	56	6,12	
114	350,30	345,68	P1521	80	20	40	4,05	P1526	95	20	45	5,90	P1531	100	24	56	7,45	



Materiał: żeliwo G 22

1/2" x 5/16"

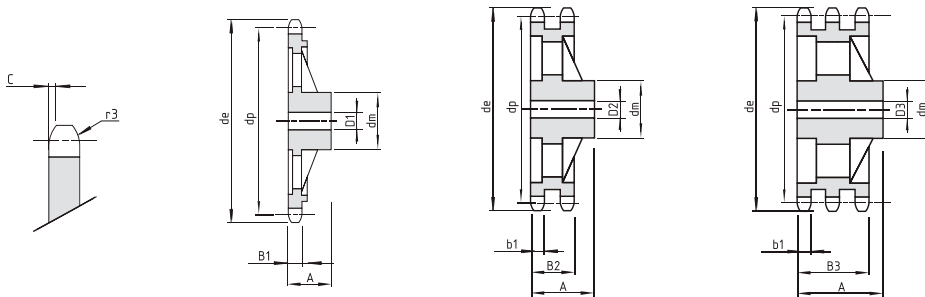
podziałka
12,7 mm

B1	B2	B3	b1	C	r3
7,2	21	34,9	7	1,3	13

Z	de	dp	1-rzędowe 08B-1				2-rzędowe 08B-2				3-rzędowe 08B-3						
			kod	dm	D1	A	[kg]	kod	dm	D2	A	[kg]	kod	dm	D3	A	[kg]
38	158,60	153,80	P1532	70	24	40	1,56	P1538	90	24	50	3,15	P1544	100	24	60	4,45
45	188,60	182,07	P1533	70	24	40	1,95	P1539	90	24	50	3,56	P1545	100	24	60	5,85
57	237,10	230,54	P1534	70	24	40	2,46	P1540	90	24	50	4,00	P1546	100	24	60	6,28
76	313,90	307,33	P1535	80	24	40	4,20	P1541	100	24	56	6,35	P1547	100	24	60	8,60
95	390,70	384,11	P1536	80	24	45	5,45	P1542	100	24	56	8,00	P1548	120	24	67	11,90
114	467,40	460,90	P1537	80	24	45	8,35	P1543	100	24	63	11,90	-	-	-	-	-

KOŁA ŁAŃCUCHOWE ŹELIWNE DLA ŁAŃCUCHA ROLKOWEGO

DIN 8187 - ISO / R 606



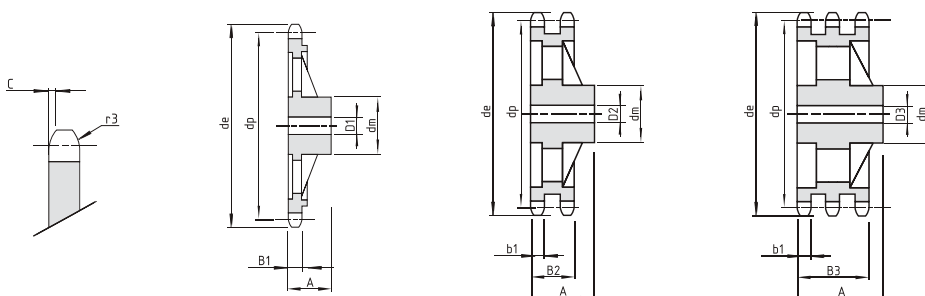
Materiał: żeliwo G 22

5/8" x 3/8"

podziałka
15,875 mm

B1	B2	B3	b1	C	r3
9,1	25,5	42,1	9	1,6	16

Z	de	dp	1-rzędowe 10B-1				2-rzędowe 10B-2				3-rzędowe 10B-3						
			kod	dm	D1	A	[kg]	kod	dm	D2	A	[kg]	kod	dm	D3	A	[kg]
38	199,10	192,24	P1549	80	24	40	2,32	P1555	100	30	50	4,56	P1561	100	32	60	6,50
45	236,00	227,58	P1550	80	24	40	2,88	P1556	100	30	50	4,93	P1562	100	32	60	7,04
57	296,60	288,18	P1551	90	24	45	4,30	P1557	100	30	56	6,50	P1563	100	32	63	8,00
76	392,50	384,16	P1552	90	24	50	7,00	P1558	100	30	63	9,10	P1564	110	35	67	12,00
95	488,50	480,14	P1553	100	24	56	10,65	P1559	110	30	63	12,60	P1565	125	35	70	19,40
114	584,50	576,13	P1554	100	24	56	14,50	P1560	125	30	70	17,80	P1566	125	35	80	24,00



Materiał: żeliwo G 22

3/4" x 7/16"

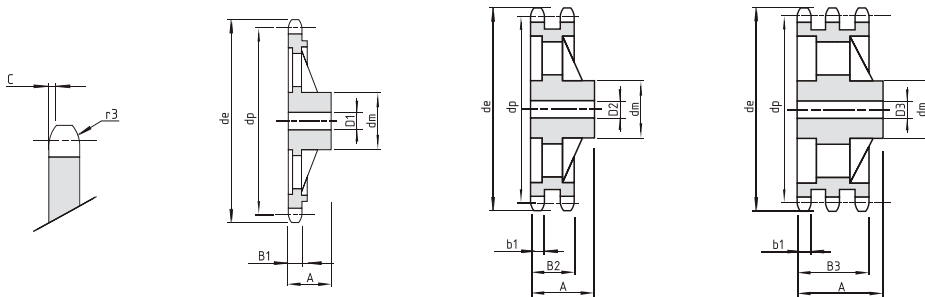
podziałka
19,05 mm

B1	B2	B3	b1	C	r3
11,1	30,3	49,8	10,8	2	19

Z	de	dp	1-rzędowe 12B-1				2-rzędowe 12B-2				3-rzędowe 12B-3						
			kod	dm	D1	A	[kg]	kod	dm	D2	A	[kg]	kod	dm	D3	A	[kg]
38	238,90	230,69	P1567	100	24	56	4,75	P1573	110	25	63	7,50	P1579	115	30	70	10,00
45	283,20	273,10	P1568	100	24	56	5,90	P1574	110	30	63	8,30	P1580	140	30	70	13,30
57	355,90	345,81	P1569	100	30	56	6,45	P1575	120	30	63	10,30	P1581	140	40	70	15,25
76	471,10	460,99	P1570	100	30	56	12,30	P1576	135	30	63	15,20	P1582	160	40	75	27,20
95	586,20	576,17	P1571	100	30	65	15,40	P1577	135	30	70	20,20	P1583	170	40	82	36,40
114	701,40	691,36	P1572	100	30	65	24,80	P1578	135	45	70	30,40	P1584	170	50	82	41,10

KOŁA ŁAŃCUCHOWE ŹELIWNE DLA ŁAŃCUCHA ROLKOWEGO

DIN 8187 - ISO / R 606



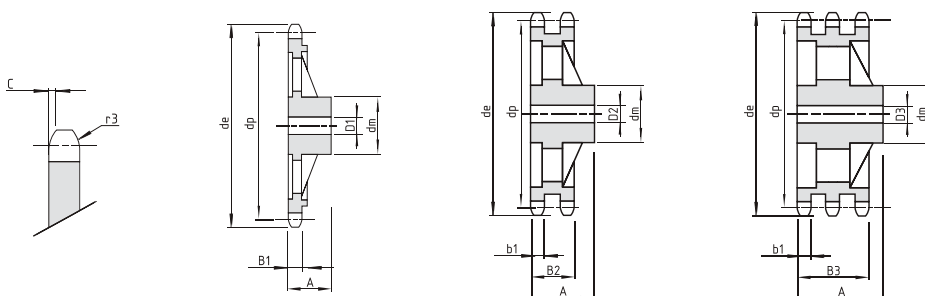
Materiał: żeliwo G 22

1" x 17,02 mm

podziałka
25,4 mm

B1	B2	B3	b1	C	r3
16,2	47,7	79,6	15,8	2,5	26

Z	de	dp	1-rzędowe 16B-1				2-rzędowe 16B-2				3-rzędowe 16B-3						
			kod	dm	D1	A	[kg]	kod	dm	D2	A	[kg]	kod	dm	D3	A	[kg]
38	319,20	307,59	P1585	110	30	65	8,26	P1591	140	40	75	16,45	P1597	160	45	100	25,40
45	377,90	364,12	P1586	125	30	70	10,75	P1592	150	40	75	19,20	P1598	160	45	100	33,60
57	474,90	461,07	P1587	125	35	70	12,90	P1593	170	40	90	29,50	P1599	180	45	100	44,70
76	628,40	614,65	P1588	140	35	80	24,70	P1594	175	40	95	46,30	P1600	200	45	110	63,10
95	782,00	768,22	P1589	140	40	80	32,00	P1595	175	45	95	53,00	P1601	200	50	110	77,00
114	935,60	921,81	P1590	150	40	80	45,50	P1596	180	45	95	74,00	P1602	200	50	115	97,00



Materiał: żeliwo G 22

1"1/4 x 3/4"

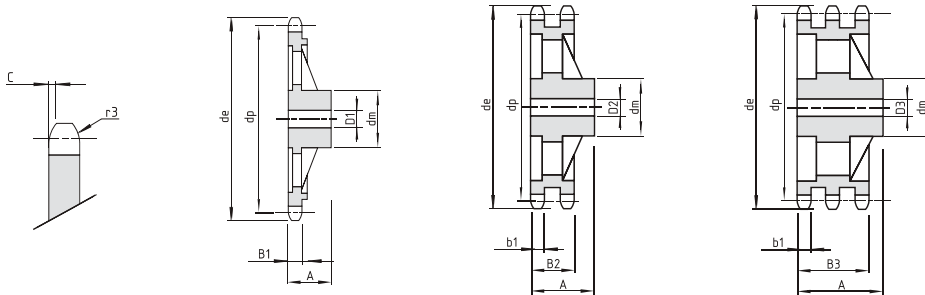
podziałka
31,75 mm

B1	B2	B3	b1	C	r3
18,5	54,6	91	18,2	3,5	32

Z	de	dp	1-rzędowe 20B-1				2-rzędowe 20B-2				3-rzędowe 20B-3						
			kod	dm	D1	A	[kg]	kod	dm	D2	A	[kg]	kod	dm	D3	A	[kg]
38	399,40	384,49	P1603	125	35	70	12,30	P1606	140	45	90	24,80	P1609	180	50	115	52,00
57	592,30	576,36	P1604	135	40	80	25,60	P1607	170	50	100	43,00	P1610	180	50	130	71,50
76	784,30	768,32	P1605	140	50	90	29,10	P1608	180	50	110	62,50	P1611	200	50	140	115,00

KOŁA ŁAŃCUCHOWE ŹELIWNE DLA ŁAŃCUCHA ROLKOWEGO

DIN 8187 - ISO / R 606



Materiał: żeliwo G 22

1"1/2 x 1"

podziałka
38,1 mm

B1	B2	B3	b1	C	r3
24,1	72	120,3	23,6	4	38

Z	de	dp	1-rzędowe 24B-1				2-rzędowe 24B-2				3-rzędowe 24B-3						
			kod	dm	D1	A	[kg]	kod	dm	D2	A	[kg]	kod	dm	D3	A	[kg]
38	476,50	461,39	P1612	140	45	90	21,80	P1615	180	45	100	42,20	P1618	200	50	150	42,50
57	707,50	691,63	P1613	160	45	100	46,20	P1616	200	50	110	72,70	P1619	200	55	150	119,40
76	939,00	921,98	P1614	180	45	100	63,60	P1617	220	55	120	125,00	-	-	-	-	-