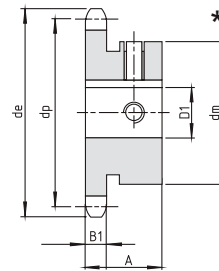
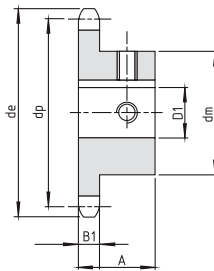
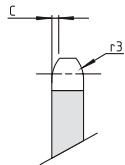


# KOŁA ŁAŃCUCHOWE Z PIASTĄ "SYSTEM BEA" DLA ŁAŃCUCHA ROLKOWEGO

DIN 8187 - ISO / R 606



Materiał: stal C 43

**3/8" x 7/32"**  
**06B - 1**

podziałka  
9,525 mm

<b>B1</b>	<b>C</b>	<b>r3</b>
5,3	1	10

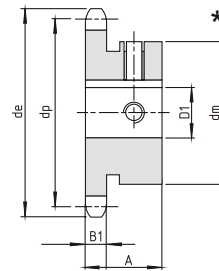
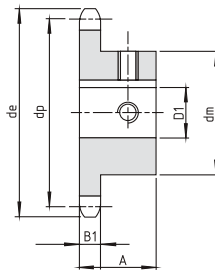
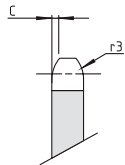
Z	de	dp	kod	dm	D1	A	[kg]
10	34,50	30,82	<b>B0001</b>	*24	10 <sup>^</sup>	20	0,06
10	34,50	30,82	<b>B0002</b>	*26	12	20	0,07
10	34,50	30,82	<b>B0003</b>	*29	14	20	0,07
11	37,50	33,80	<b>B0004</b>	*24	10 <sup>^</sup>	25	0,09
11	37,50	33,80	<b>B0005</b>	*26	12	25	0,09
11	37,50	33,80	<b>B0006</b>	*29	14	25	0,10
11	37,50	33,80	<b>B0007</b>	*30	15	25	0,10
11	37,50	33,80	<b>B0008</b>	*31	16	25	0,11
12	40,50	36,80	<b>B0009</b>	25	10 <sup>^</sup>	25	0,10
12	40,50	36,80	<b>B0010</b>	*26	12	25	0,10
12	40,50	36,80	<b>B0011</b>	*29	14	25	0,11
12	40,50	36,80	<b>B0012</b>	*30	15	25	0,11
12	40,50	36,80	<b>B0013</b>	*31	16	25	0,11
13	43,50	39,80	<b>B0014</b>	28	10 <sup>^</sup>	25	0,13
13	43,50	39,80	<b>B0015</b>	28	12	25	0,12
13	43,50	39,80	<b>B0016</b>	28	14	25	0,11
13	43,50	39,80	<b>B0017</b>	28	15	25	0,11
13	43,50	39,80	<b>B0018</b>	*31	16	25	0,12
13	43,50	39,80	<b>B0019</b>	*34	18	25	0,13
14	46,50	42,80	<b>B0020</b>	31	10 <sup>^</sup>	25	0,16
14	46,50	42,80	<b>B0021</b>	31	12	25	0,15
14	46,50	42,80	<b>B0022</b>	31	14	25	0,17
14	46,50	42,80	<b>B0023</b>	31	15	25	0,14
14	46,50	42,80	<b>B0024</b>	31	16	25	0,13
14	46,50	42,80	<b>B0025</b>	31	18	25	0,12
14	46,50	42,80	<b>B0026</b>	*35	19	25	0,14
15	49,50	45,81	<b>B0027</b>	34	12	25	0,18
15	49,50	45,81	<b>B0028</b>	34	14	25	0,18
15	49,50	45,81	<b>B0029</b>	34	15	25	0,17
15	49,50	45,81	<b>B0030</b>	34	16	25	0,17
15	49,50	45,81	<b>B0031</b>	34	18	25	0,15
15	49,50	45,81	<b>B0032</b>	34	19	25	0,15
15	49,50	45,81	<b>B0033</b>	34	20	25	0,14
15	49,50	45,81	<b>B0034</b>	*42	22	25	0,19
15	49,50	45,81	<b>B0035</b>	*42	24	25	0,17
15	49,50	45,81	<b>B0036</b>	*42	25	25	0,16
16	52,50	48,82	<b>B0037</b>	37	12	28	0,24
16	52,50	48,82	<b>B0038</b>	37	14	28	0,23
16	52,50	48,82	<b>B0039</b>	37	15	28	0,23
16	52,50	48,82	<b>B0040</b>	37	16	28	0,22
16	52,50	48,82	<b>B0041</b>	37	18	28	0,21
16	52,50	48,82	<b>B0042</b>	37	19	28	0,20
16	52,50	48,82	<b>B0043</b>	37	20	28	0,20

Z	de	dp	kod	dm	D1	A	[kg]
16	52,50	48,82	<b>B0044</b>	37	22	28	0,18
16	52,50	48,82	<b>B0045</b>	*42	24	28	0,21
16	52,50	48,82	<b>B0046</b>	*42	25	28	0,20
17	55,50	51,83	<b>B0047</b>	40	12	28	0,28
17	55,50	51,83	<b>B0048</b>	40	14	28	0,28
17	55,50	51,83	<b>B0049</b>	40	15	28	0,27
17	55,50	51,83	<b>B0050</b>	40	16	28	0,26
17	55,50	51,83	<b>B0051</b>	40	18	28	0,25
17	55,50	51,83	<b>B0052</b>	40	19	28	0,24
17	55,50	51,83	<b>B0053</b>	40	20	28	0,24
17	55,50	51,83	<b>B0054</b>	40	22	28	0,23
17	55,50	51,83	<b>B0055</b>	*46	24	28	0,26
17	55,50	51,83	<b>B0056</b>	*46	25	28	0,26
18	58,60	54,85	<b>B0057</b>	40	12	28	0,30
18	58,60	54,85	<b>B0058</b>	40	14	28	0,28
18	58,60	54,85	<b>B0059</b>	43	15	28	0,31
18	58,60	54,85	<b>B0060</b>	43	16	28	0,31
18	58,60	54,85	<b>B0061</b>	43	18	28	0,29
18	58,60	54,85	<b>B0062</b>	43	19	28	0,29
18	58,60	54,85	<b>B0063</b>	43	20	28	0,28
18	58,60	54,85	<b>B0064</b>	43	22	28	0,27
18	58,60	54,85	<b>B0065</b>	43	24	28	0,25
19	61,60	57,87	<b>B0067</b>	40	12	28	0,31
19	61,60	57,87	<b>B0068</b>	40	14	28	0,30
19	61,60	57,87	<b>B0069</b>	45	15	28	0,35
19	61,60	57,87	<b>B0070</b>	45	16	28	0,35
19	61,60	57,87	<b>B0071</b>	45	18	28	0,33
19	61,60	57,87	<b>B0072</b>	45	19	28	0,33
19	61,60	57,87	<b>B0073</b>	45	20	28	0,32
19	61,60	57,87	<b>B0074</b>	45	22	28	0,31
19	61,60	57,87	<b>B0075</b>	45	24	28	0,29
19	61,60	57,87	<b>B0076</b>	45	25	28	0,28
20	64,60	60,89	<b>B0077</b>	40	12	28	0,32
20	64,60	60,89	<b>B0078</b>	40	14	28	0,31
20	64,60	60,89	<b>B0079</b>	46	15	28	0,38
20	64,60	60,89	<b>B0080</b>	46	16	28	0,37
20	64,60	60,89	<b>B0081</b>	46	18	28	0,36
20	64,60	60,89	<b>B0082</b>	46	19	28	0,35
20	64,60	60,89	<b>B0083</b>	46	20	28	0,34
20	64,60	60,89	<b>B0084</b>	46	22	28	0,33
20	64,60	60,89	<b>B0085</b>	46	24	28	0,31
20	64,60	60,89	<b>B0086</b>	46	25	28	0,30



# KOŁA ŁAŃCUCHOWE Z PIASTĄ "SYSTEM BEA" DLA ŁAŃCUCHA ROLKOWEGO

DIN 8187 - ISO / R 606



Materiał: stal C 43

1/2" x 5/16"  
08B - 1

podziałka  
12,7 mm

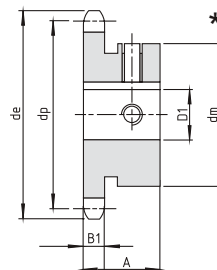
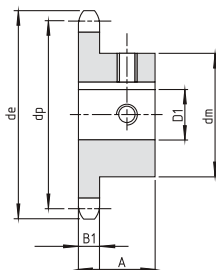
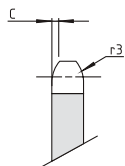
<b>B1</b>	<b>C</b>	<b>r3</b>
7,2	1,3	13

Z	de	dp	kod	dm	D1	A	[kg]
10	45,90	41,10	<b>B0135</b>	26	12	25	0,12
10	45,90	41,10	<b>B0136</b>	26	14	25	0,11
10	45,90	41,10	<b>B0137</b>	*31	15	25	0,12
10	45,90	41,10	<b>B0138</b>	*31	16	25	0,12
11	49,90	45,07	<b>B0139</b>	29	12	25	0,15
11	49,90	45,07	<b>B0140</b>	29	14	25	0,14
11	49,90	45,07	<b>B0141</b>	*31	15	25	0,14
11	49,90	45,07	<b>B0142</b>	*31	16	25	0,14
11	49,90	45,07	<b>B0143</b>	*37	18	25	0,16
11	49,90	45,07	<b>B0144</b>	*37	19	25	0,16
12	53,90	49,07	<b>B0145</b>	33	12	28	0,21
12	53,90	49,07	<b>B0146</b>	33	14	28	0,20
12	53,90	49,07	<b>B0147</b>	33	16	28	0,19
12	53,90	49,07	<b>B0148</b>	33	18	28	0,18
12	53,90	49,07	<b>B0149</b>	33	19	28	0,17
12	53,90	49,07	<b>B0150</b>	33	20	28	0,17
12	53,90	49,07	<b>B0151</b>	*40	22	28	0,20
12	53,90	49,07	<b>B0152</b>	*41	24	28	0,19
12	53,90	49,07	<b>B0153</b>	*42	25	28	0,19
13	57,90	56,06	<b>B0154</b>	37	12	28	0,27
13	57,90	56,06	<b>B0155</b>	37	14	28	0,26
13	57,90	56,06	<b>B0156</b>	37	15	28	0,26
13	57,90	56,06	<b>B0157</b>	37	16	28	0,25
13	57,90	56,06	<b>B0158</b>	37	18	28	0,24
13	57,90	56,06	<b>B0159</b>	37	19	28	0,23
13	57,90	56,06	<b>B0160</b>	37	20	28	0,22
13	57,90	56,06	<b>B0161</b>	37	22	28	0,21
13	57,90	56,06	<b>B0162</b>	*42	24	28	0,22
13	57,90	56,06	<b>B0163</b>	*42	25	28	0,21
13	57,90	56,06	<b>B0164</b>	*45	28	28	0,21
14	61,90	57,07	<b>B0165</b>	33	12	28	0,32
14	61,90	57,07	<b>B0166</b>	33	14	28	0,31
14	61,90	57,07	<b>B0167</b>	41	15	28	0,31
14	61,90	57,07	<b>B0168</b>	41	16	28	0,30
14	61,90	57,07	<b>B0169</b>	41	18	28	0,29
14	61,90	57,07	<b>B0170</b>	41	19	28	0,28
14	61,90	57,07	<b>B0171</b>	41	20	28	0,28
14	61,90	57,07	<b>B0172</b>	41	22	28	0,27
14	61,90	57,07	<b>B0173</b>	41	24	28	0,25
14	61,90	57,07	<b>B0174</b>	41	25	28	0,24
14	61,90	57,07	<b>B0175</b>	*48	28	28	0,27
15	65,90	61,09	<b>B0176</b>	33	12	28	0,37
15	65,90	61,09	<b>B0177</b>	33	14	28	0,36

Z	de	dp	kod	dm	D1	A	[kg]
15	65,90	61,09	<b>B0178</b>	45	15	28	0,37
15	65,90	61,09	<b>B0179</b>	45	16	28	0,37
15	65,90	61,09	<b>B0180</b>	45	18	28	0,36
15	65,90	61,09	<b>B0181</b>	45	19	28	0,35
15	65,90	61,09	<b>B0182</b>	45	20	28	0,34
15	65,90	61,09	<b>B0183</b>	45	22	28	0,32
15	65,90	61,09	<b>B0184</b>	45	24	28	0,31
15	65,90	61,09	<b>B0185</b>	45	25	28	0,30
15	65,90	61,09	<b>B0186</b>	45	28	28	0,27
15	65,90	61,09	<b>B0187</b>	*52	30	28	0,32
15	65,90	61,09	<b>B0188</b>	*52	32	28	0,30
16	69,90	65,10	<b>B0189</b>	50	15	28	0,47
16	69,90	65,10	<b>B0190</b>	50	16	28	0,46
16	69,90	65,10	<b>B0191</b>	50	18	28	0,44
16	69,90	65,10	<b>B0192</b>	50	19	28	0,43
16	69,90	65,10	<b>B0193</b>	50	20	28	0,43
16	69,90	65,10	<b>B0194</b>	50	22	28	0,40
16	69,90	65,10	<b>B0195</b>	50	24	28	0,39
16	69,90	65,10	<b>B0196</b>	50	25	28	0,38
16	69,90	65,10	<b>B0197</b>	50	28	28	0,35
16	69,90	65,10	<b>B0198</b>	50	30	28	0,34
16	69,90	65,10	<b>B0199</b>	*57	32	28	0,40
17	74,00	69,11	<b>B0200</b>	52	15	28	0,51
17	74,00	69,11	<b>B0201</b>	52	16	28	0,51
17	74,00	69,11	<b>B0202</b>	52	18	28	0,49
17	74,00	69,11	<b>B0203</b>	52	19	28	0,48
17	74,00	69,11	<b>B0204</b>	52	20	28	0,47
17	74,00	69,11	<b>B0205</b>	52	22	28	0,45
17	74,00	69,11	<b>B0206</b>	52	24	28	0,44
17	74,00	69,11	<b>B0207</b>	52	25	28	0,43
17	74,00	69,11	<b>B0208</b>	52	28	28	0,40
17	74,00	69,11	<b>B0209</b>	52	30	28	0,39
17	74,00	69,11	<b>B0210</b>	52	32	28	0,38
18	78,00	73,14	<b>B0211</b>	52	16	28	0,53
18	78,00	73,14	<b>B0212</b>	52	18	28	0,51
18	78,00	73,14	<b>B0213</b>	52	19	28	0,50
18	78,00	73,14	<b>B0214</b>	56	20	28	0,55
18	78,00	73,14	<b>B0215</b>	56	22	28	0,53
18	78,00	73,14	<b>B0216</b>	56	24	28	0,52
18	78,00	73,14	<b>B0217</b>	56	25	28	0,51
18	78,00	73,14	<b>B0218</b>	56	28	28	0,48
18	78,00	73,14	<b>B0219</b>	56	30	28	0,46
18	78,00	73,14	<b>B0220</b>	56	32	28	0,43

# KOŁA ŁAŃCUCHOWE Z PIASTĄ "SYSTEM BEA" DLA ŁAŃCUCHA ROLKOWEGO

DIN 8187 - ISO / R 606



Materiał: stal C 43

1/2" x 5/16"  
08B - 1

podziałka  
12,7 mm

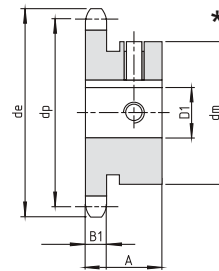
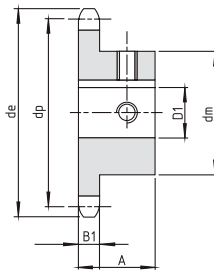
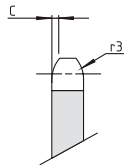
<b>B1</b>	<b>C</b>	<b>r3</b>
7,2	1,3	13

Z	de	dp	kod	dm	D1	A	[kg]
18	78,00	73,14	<b>B0221</b>	56	35	28	0,41
18	78,00	73,14	<b>B0222</b>	56	38	28	0,39
19	82,00	77,16	<b>B0223</b>	52	16	28	0,55
19	82,00	77,16	<b>B0224</b>	52	18	28	0,53
19	82,00	77,16	<b>B0225</b>	52	19	28	0,52
19	82,00	77,16	<b>B0226</b>	60	20	28	0,64
19	82,00	77,16	<b>B0227</b>	60	22	28	0,62
19	82,00	77,16	<b>B0228</b>	60	24	28	0,60
19	82,00	77,16	<b>B0229</b>	60	25	28	0,59
19	82,00	77,16	<b>B0230</b>	60	28	28	0,57
19	82,00	77,16	<b>B0231</b>	60	30	28	0,55
19	82,00	77,16	<b>B0232</b>	60	32	28	0,53
19	82,00	77,16	<b>B0233</b>	60	35	28	0,49
19	82,00	77,16	<b>B0234</b>	60	38	28	0,46
20	86,00	81,19	<b>B0235</b>	55	16	28	0,64
20	86,00	81,19	<b>B0236</b>	55	18	28	0,61
20	86,00	81,19	<b>B0237</b>	55	19	28	0,59
20	86,00	81,19	<b>B0238</b>	64	20	28	0,74
20	86,00	81,19	<b>B0239</b>	64	22	28	0,72
20	86,00	81,19	<b>B0240</b>	64	24	28	0,71
20	86,00	81,19	<b>B0241</b>	64	25	28	0,70
20	86,00	81,19	<b>B0242</b>	64	28	28	0,67
20	86,00	81,19	<b>B0243</b>	64	30	28	0,65
20	86,00	81,19	<b>B0244</b>	64	32	28	0,63
20	86,00	81,19	<b>B0245</b>	64	35	28	0,61
20	86,00	81,19	<b>B0246</b>	64	38	28	0,59
21	90,10	85,22	<b>B0247</b>	55	16	28	0,74
21	90,10	85,22	<b>B0248</b>	55	18	28	0,72
21	90,10	85,22	<b>B0249</b>	55	19	28	0,71
21	90,10	85,22	<b>B0250</b>	60	20	28	0,70
21	90,10	85,22	<b>B0251</b>	60	22	28	0,68
21	90,10	85,22	<b>B0252</b>	68	24	28	0,80
21	90,10	85,22	<b>B0253</b>	68	25	28	0,79
21	90,10	85,22	<b>B0254</b>	68	28	28	0,77
21	90,10	85,22	<b>B0255</b>	68	30	28	0,75
21	90,10	85,22	<b>B0256</b>	68	32	28	0,72
21	90,10	85,22	<b>B0257</b>	68	35	28	0,69
21	90,10	85,22	<b>B0258</b>	68	38	28	0,65
22	94,10	89,24	<b>B0259</b>	55	16	28	0,84
22	94,10	89,24	<b>B0260</b>	55	18	28	0,81
22	94,10	89,24	<b>B0261</b>	55	19	28	0,80
22	94,10	89,24	<b>B0262</b>	65	20	28	0,82
22	94,10	89,24	<b>B0263</b>	65	22	28	0,80

Z	de	dp	kod	dm	D1	A	[kg]
22	94,10	89,24	<b>B0264</b>	70	24	28	0,87
22	94,10	89,24	<b>B0265</b>	70	25	28	0,86
22	94,10	89,24	<b>B0266</b>	70	28	28	0,83
22	94,10	89,24	<b>B0267</b>	70	30	28	0,81
22	94,10	89,24	<b>B0268</b>	70	32	28	0,78
22	94,10	89,24	<b>B0269</b>	70	35	28	0,75
22	94,10	89,24	<b>B0270</b>	70	38	28	0,71
23	98,10	93,27	<b>B0271</b>	65	19	28	0,86
23	98,10	93,27	<b>B0272</b>	65	20	28	0,85
23	98,10	93,27	<b>B0273</b>	70	22	28	0,93
23	98,10	93,27	<b>B0274</b>	70	24	28	0,90
23	98,10	93,27	<b>B0275</b>	70	25	28	0,89
23	98,10	93,27	<b>B0276</b>	70	28	28	0,86
23	98,10	93,27	<b>B0277</b>	70	30	28	0,84
23	98,10	93,27	<b>B0278</b>	70	32	28	0,82
23	98,10	93,27	<b>B0279</b>	70	35	28	0,79
23	98,10	93,27	<b>B0280</b>	70	38	28	0,76
24	102,10	97,29	<b>B0281</b>	65	19	28	0,91
24	102,10	97,29	<b>B0282</b>	65	20	28	0,89
24	102,10	97,29	<b>B0283</b>	70	22	28	0,92
24	102,10	97,29	<b>B0284</b>	70	24	28	0,94
24	102,10	97,29	<b>B0285</b>	70	25	28	0,93
24	102,10	97,29	<b>B0286</b>	70	28	28	0,90
24	102,10	97,29	<b>B0287</b>	70	30	28	0,88
24	102,10	97,29	<b>B0288</b>	70	32	28	0,85
24	102,10	97,29	<b>B0289</b>	70	35	28	0,82
24	102,10	97,29	<b>B0290</b>	70	38	28	0,79
25	106,20	101,33	<b>B0291</b>	65	19	28	0,94
25	106,20	101,33	<b>B0292</b>	65	20	28	0,92
25	106,20	101,33	<b>B0293</b>	70	22	28	0,99
25	106,20	101,33	<b>B0294</b>	70	24	28	0,97
25	106,20	101,33	<b>B0295</b>	70	25	28	0,97
25	106,20	101,33	<b>B0296</b>	70	28	28	0,94
25	106,20	101,33	<b>B0297</b>	70	30	28	0,92
25	106,20	101,33	<b>B0298</b>	70	32	28	0,90
25	106,20	101,33	<b>B0299</b>	70	35	28	0,86
25	106,20	101,33	<b>B0300</b>	70	38	28	0,80
30	126,30	121,50	<b>B0301</b>	75	25	30	1,31
30	126,30	121,50	<b>B0302</b>	75	28	30	1,28
30	126,30	121,50	<b>B0303</b>	80	30	30	1,37
30	126,30	121,50	<b>B0304</b>	80	32	30	1,34
30	126,30	121,50	<b>B0305</b>	80	35	30	1,31
30	126,30	121,50	<b>B0306</b>	80	38	30	1,28

# KOŁA ŁAŃCUCHOWE Z PIASTĄ "SYSTEM BEA" DLA ŁAŃCUCHA ROLKOWEGO

DIN 8187 - ISO / R 606



Materiał: stal C 43

**5/8" x 3/8"**  
**10B - 1**

podziałka  
15,875 mm

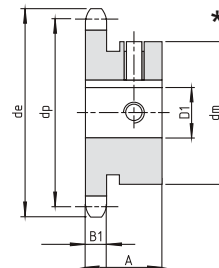
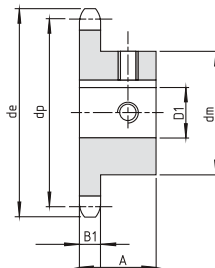
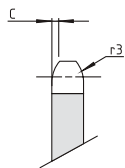
B1	C	r3
9,1	1,6	16

Z	de	dp	kod	dm	D1	A	[kg]
10	58,30	51,37	B0307	35	15	25	0,21
10	58,30	51,37	B0308	35	16	25	0,21
10	58,30	51,37	B0309	35	18	25	0,20
10	58,30	51,37	B0310	35	19	25	0,20
10	58,30	51,37	B0311	35	20	25	0,18
10	58,30	51,37	B0312	*42	24	25	0,21
11	63,20	56,34	B0313	37	15	30	0,30
11	63,20	56,34	B0314	37	16	30	0,30
11	63,20	56,34	B0315	37	18	30	0,28
11	63,20	56,34	B0316	37	19	30	0,27
11	63,20	56,34	B0317	37	20	30	0,26
11	63,20	56,34	B0318	*47	24	30	0,30
11	63,20	56,34	B0319	*47	25	30	0,29
11	63,20	56,34	B0320	*47	28	30	0,27
12	68,20	61,34	B0321	42	15	30	0,38
12	68,20	61,34	B0322	42	16	30	0,37
12	68,20	61,34	B0323	42	18	30	0,35
12	68,20	61,34	B0324	42	19	30	0,34
12	68,20	61,34	B0325	42	20	30	0,34
12	68,20	61,34	B0326	42	22	30	0,33
12	68,20	61,34	B0327	42	24	30	0,31
12	68,20	61,34	B0328	42	25	30	0,30
12	68,20	61,34	B0329	*51	28	30	0,34
12	68,20	61,34	B0330	*51	30	30	0,32
12	68,20	61,34	B0331	*55	32	30	0,34
13	73,20	66,32	B0332	47	15	30	0,48
13	73,20	66,32	B0333	47	16	30	0,47
13	73,20	66,32	B0334	47	18	30	0,45
13	73,20	66,32	B0335	47	19	30	0,44
13	73,20	66,32	B0336	47	20	30	0,44
13	73,20	66,32	B0337	47	22	30	0,42
13	73,20	66,32	B0338	47	24	30	0,40
13	73,20	66,32	B0339	47	25	30	0,39
13	73,20	66,32	B0340	47	28	30	0,36
13	73,20	66,32	B0341	47	30	30	0,34
13	73,20	66,32	B0342	*57	32	30	0,40
14	78,20	71,34	B0343	52	15	30	0,57
14	78,20	71,34	B0344	52	16	30	0,56
14	78,20	71,34	B0345	52	18	30	0,54
14	78,20	71,34	B0346	52	19	30	0,54
14	78,20	71,34	B0347	52	20	30	0,53
14	78,20	71,34	B0348	52	22	30	0,51
14	78,20	71,34	B0349	52	24	30	0,50

Z	de	dp	kod	dm	D1	A	[kg]
14	78,20	71,34	B0350	52	25	30	0,49
14	78,20	71,34	B0351	52	28	30	0,46
14	78,20	71,34	B0352	52	30	30	0,44
14	78,20	71,34	B0353	52	32	30	0,42
15	83,20	76,36	B0354	57	19	30	0,67
15	83,20	76,36	B0355	57	20	30	0,65
15	83,20	76,36	B0356	57	22	30	0,63
15	83,20	76,36	B0357	57	24	30	0,61
15	83,20	76,36	B0358	57	25	30	0,60
15	83,20	76,36	B0359	57	28	30	0,57
15	83,20	76,36	B0360	57	30	30	0,55
15	83,20	76,36	B0361	57	32	30	0,52
15	83,20	76,36	B0362	57	35	30	0,49
16	88,30	81,37	B0363	60	19	30	0,76
16	88,30	81,37	B0364	60	20	30	0,74
16	88,30	81,37	B0365	60	22	30	0,73
16	88,30	81,37	B0366	60	24	30	0,71
16	88,30	81,37	B0367	60	25	30	0,70
16	88,30	81,37	B0368	60	28	30	0,68
16	88,30	81,37	B0369	60	30	30	0,65
16	88,30	81,37	B0370	60	32	30	0,62
16	88,30	81,37	B0371	60	35	30	0,58
16	88,30	81,37	B0372	60	38	30	0,54
17	93,30	86,39	B0373	60	19	30	0,80
17	93,30	86,39	B0374	60	20	30	0,78
17	93,30	86,39	B0375	60	22	30	0,76
17	93,30	86,39	B0376	60	24	30	0,75
17	93,30	86,39	B0377	60	25	30	0,74
17	93,30	86,39	B0378	60	28	30	0,71
17	93,30	86,39	B0379	60	30	30	0,69
17	93,30	86,39	B0380	60	32	30	0,65
17	93,30	86,39	B0381	60	35	30	0,63
17	93,30	86,39	B0382	60	38	30	0,60
18	98,30	91,42	B0383	60	19	30	0,85
18	98,30	91,42	B0384	60	20	30	0,83
18	98,30	91,42	B0385	70	22	30	0,97
18	98,30	91,42	B0386	70	24	30	0,96
18	98,30	91,42	B0387	70	25	30	0,95
18	98,30	91,42	B0388	70	28	30	0,93
18	98,30	91,42	B0389	70	30	30	0,91
18	98,30	91,42	B0390	70	32	30	0,87
18	98,30	91,42	B0391	70	35	30	0,84
18	98,30	91,42	B0392	70	38	30	0,80

# KOŁA ŁAŃCUCHOWE Z PIASTĄ "SYSTEM BEA" DLA ŁAŃCUCHA ROLKOWEGO

DIN 8187 - ISO / R 606



Materiał: stal C 43

5/8" x 3/8"  
10B - 1

podziałka  
15,875 mm

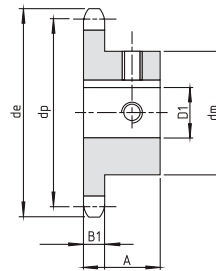
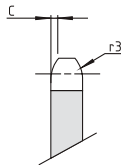
<b>B1</b>	<b>C</b>	<b>r3</b>
9,1	1,6	16

Z	de	dp	kod	dm	D1	A	[kg]
18	98,30	91,42	<b>B0393</b>	70	40	30	0,77
18	98,30	91,42	<b>B0394</b>	70	42	30	0,74
19	103,30	96,45	<b>B0395</b>	60	19	30	0,91
19	103,30	96,45	<b>B0396</b>	60	20	30	0,90
19	103,30	96,45	<b>B0397</b>	70	22	30	1,07
19	103,30	96,45	<b>B0398</b>	70	24	30	1,02
19	103,30	96,45	<b>B0399</b>	70	25	30	1,02
19	103,30	96,45	<b>B0400</b>	70	28	30	1,00
19	103,30	96,45	<b>B0401</b>	70	30	30	0,97
19	103,30	96,45	<b>B0402</b>	70	32	30	0,94
19	103,30	96,45	<b>B0403</b>	70	35	30	0,91
19	103,30	96,45	<b>B0404</b>	70	38	30	0,86
19	103,30	96,45	<b>B0405</b>	70	40	30	0,83
19	103,30	96,45	<b>B0406</b>	70	42	30	0,80
20	108,40	101,49	<b>B0407</b>	65	19	30	1,06
20	108,40	101,49	<b>B0408</b>	65	20	30	1,04
20	108,40	101,49	<b>B0409</b>	65	22	30	1,01
20	108,40	101,49	<b>B0410</b>	70	24	30	1,08
20	108,40	101,49	<b>B0411</b>	70	25	30	1,07
20	108,40	101,49	<b>B0412</b>	75	28	30	1,13
20	108,40	101,49	<b>B0413</b>	75	30	30	1,11
20	108,40	101,49	<b>B0414</b>	75	32	30	1,08
20	108,40	101,49	<b>B0415</b>	75	35	30	1,05
20	108,40	101,49	<b>B0416</b>	75	38	30	1,01
20	108,40	101,49	<b>B0417</b>	75	40	30	0,98
20	108,40	101,49	<b>B0418</b>	75	42	30	0,95
21	113,40	106,52	<b>B0419</b>	65	19	30	1,10
21	113,40	106,52	<b>B0420</b>	65	20	30	1,08
21	113,40	106,52	<b>B0421</b>	65	22	30	1,06
21	113,40	106,52	<b>B0422</b>	70	24	30	1,13
21	113,40	106,52	<b>B0423</b>	70	25	30	1,12
21	113,40	106,52	<b>B0424</b>	75	28	30	1,15
21	113,40	106,52	<b>B0425</b>	75	30	30	1,17
21	113,40	106,52	<b>B0426</b>	75	32	30	1,14
21	113,40	106,52	<b>B0427</b>	75	35	30	1,11
21	113,40	106,52	<b>B0428</b>	75	38	30	1,08
21	113,40	106,52	<b>B0429</b>	75	40	30	1,03
21	113,40	106,52	<b>B0430</b>	75	42	30	0,99
22	118,40	111,55	<b>B0431</b>	65	19	30	1,16
22	118,40	111,55	<b>B0432</b>	65	20	30	1,14
22	118,40	111,55	<b>B0433</b>	65	22	30	1,11
22	118,40	111,55	<b>B0434</b>	70	24	30	1,20
22	118,40	111,55	<b>B0435</b>	70	25	30	1,19

Z	de	dp	kod	dm	D1	A	[kg]
22	118,40	111,55	<b>B0436</b>	80	28	30	1,35
22	118,40	111,55	<b>B0437</b>	80	30	30	1,32
22	118,40	111,55	<b>B0438</b>	80	32	30	1,29
22	118,40	111,55	<b>B0439</b>	80	35	30	1,26
22	118,40	111,55	<b>B0440</b>	80	38	30	1,23
22	118,40	111,55	<b>B0441</b>	80	40	30	1,19
22	118,40	111,55	<b>B0442</b>	80	42	30	1,17
23	123,50	116,58	<b>B0443</b>	65	19	30	1,25
23	123,50	116,58	<b>B0444</b>	65	20	30	1,22
23	123,50	116,58	<b>B0445</b>	65	22	30	1,20
23	123,50	116,58	<b>B0446</b>	70	24	30	1,27
23	123,50	116,58	<b>B0447</b>	70	25	30	1,25
23	123,50	116,58	<b>B0448</b>	80	28	30	1,36
23	123,50	116,58	<b>B0449</b>	80	30	30	1,39
23	123,50	116,58	<b>B0450</b>	80	32	30	1,36
23	123,50	116,58	<b>B0451</b>	80	35	30	1,33
23	123,50	116,58	<b>B0452</b>	80	38	30	1,30
23	123,50	116,58	<b>B0453</b>	80	40	30	1,26
23	123,50	116,58	<b>B0454</b>	80	42	30	1,20
24	128,50	121,62	<b>B0455</b>	65	19	30	1,30
24	128,50	121,62	<b>B0456</b>	65	20	30	1,28
24	128,50	121,62	<b>B0457</b>	65	22	30	1,25
24	128,50	121,62	<b>B0458</b>	70	24	30	1,34
24	128,50	121,62	<b>B0459</b>	70	25	30	1,33
24	128,50	121,62	<b>B0460</b>	80	28	30	1,48
24	128,50	121,62	<b>B0461</b>	80	30	30	1,45
24	128,50	121,62	<b>B0462</b>	80	32	30	1,42
24	128,50	121,62	<b>B0463</b>	80	35	30	1,40
24	128,50	121,62	<b>B0464</b>	80	38	30	1,35
24	128,50	121,62	<b>B0465</b>	80	40	30	1,33
24	128,50	121,62	<b>B0466</b>	80	42	30	1,30
25	133,60	126,66	<b>B0467</b>	65	19	30	1,37
25	133,60	126,66	<b>B0468</b>	65	20	30	1,35
25	133,60	126,66	<b>B0469</b>	65	22	30	1,32
25	133,60	126,66	<b>B0470</b>	70	24	30	1,41
25	133,60	126,66	<b>B0471</b>	70	25	30	1,39
25	133,60	126,66	<b>B0472</b>	80	28	30	1,56
25	133,60	126,66	<b>B0473</b>	80	30	30	1,53
25	133,60	126,66	<b>B0474</b>	80	32	30	1,50
25	133,60	126,66	<b>B0475</b>	80	35	30	1,47
25	133,60	126,66	<b>B0476</b>	80	38	30	1,43
25	133,60	126,66	<b>B0477</b>	80	40	30	1,40
25	133,60	126,66	<b>B0478</b>	80	42	30	1,38

# KOŁA ŁAŃCUCHOWE Z PIASTĄ "SYSTEM BEA" DLA ŁAŃCUCHA ROLKOWEGO

DIN 8187 - ISO / R 606



Materiał: stal C 43

**3/4" x 7/16"**  
**12B - 1**

podziałka  
19,05 mm

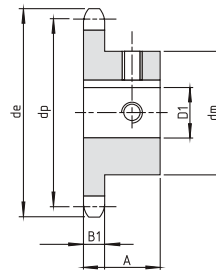
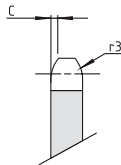
B1	C	r3
11,1	2	19

Z	de	dp	kod	dm	D1	A	[kg]
10	69,80	61,64	<b>B0479</b>	42	19	30	0,37
10	69,80	61,64	<b>B0480</b>	42	20	30	0,36
10	69,80	61,64	<b>B0481</b>	42	24	30	0,33
10	69,80	61,64	<b>B0482</b>	42	25	30	0,32
11	75,80	67,61	<b>B0483</b>	46	19	35	0,51
11	75,80	67,61	<b>B0484</b>	46	20	35	0,50
11	75,80	67,61	<b>B0485</b>	46	24	35	0,46
11	75,80	67,61	<b>B0486</b>	46	25	35	0,45
12	81,80	73,60	<b>B0487</b>	52	19	35	0,67
12	81,80	73,60	<b>B0488</b>	52	20	35	0,66
12	81,80	73,60	<b>B0489</b>	52	22	35	0,64
12	81,80	73,60	<b>B0490</b>	52	24	35	0,61
12	81,80	73,60	<b>B0491</b>	52	25	35	0,60
12	81,80	73,60	<b>B0492</b>	52	28	35	0,57
12	81,80	73,60	<b>B0493</b>	52	30	35	0,55
12	81,80	73,60	<b>B0494</b>	56	32	35	0,59
12	81,80	73,60	<b>B0495</b>	56	35	35	0,54
13	87,80	79,59	<b>B0496</b>	58	19	35	0,82
13	87,80	79,59	<b>B0497</b>	58	20	35	0,81
13	87,80	79,59	<b>B0498</b>	58	22	35	0,80
13	87,80	79,59	<b>B0499</b>	58	24	35	0,77
13	87,80	79,59	<b>B0500</b>	58	25	35	0,76
13	87,80	79,59	<b>B0501</b>	58	28	35	0,73
13	87,80	79,59	<b>B0502</b>	58	30	35	0,70
13	87,80	79,59	<b>B0503</b>	58	32	35	0,66
13	87,80	79,59	<b>B0504</b>	58	35	35	0,62
13	87,80	79,59	<b>B0505</b>	61	38	35	0,67
14	93,80	85,61	<b>B0506</b>	60	19	35	0,92
14	93,80	85,61	<b>B0507</b>	60	20	35	0,91
14	93,80	85,61	<b>B0508</b>	60	22	35	0,88
14	93,80	85,61	<b>B0509</b>	64	24	35	0,94
14	93,80	85,61	<b>B0510</b>	64	25	35	0,93
14	93,80	85,61	<b>B0511</b>	64	28	35	0,90
14	93,80	85,61	<b>B0512</b>	64	30	35	0,87
14	93,80	85,61	<b>B0513</b>	64	32	35	0,84
14	93,80	85,61	<b>B0514</b>	64	35	35	0,80
14	93,80	85,61	<b>B0515</b>	64	38	35	0,75
14	93,80	85,61	<b>B0516</b>	67	40	35	0,85
15	99,80	91,63	<b>B0517</b>	65	19	35	1,10
15	99,80	91,63	<b>B0518</b>	65	20	35	1,08
15	99,80	91,63	<b>B0519</b>	65	22	35	1,03
15	99,80	91,63	<b>B0520</b>	70	24	35	1,13
15	99,80	91,63	<b>B0521</b>	70	25	35	1,11

Z	de	dp	kod	dm	D1	A	[kg]
15	99,80	91,63	<b>B0522</b>	70	28	35	1,09
15	99,80	91,63	<b>B0523</b>	70	30	35	1,06
15	99,80	91,63	<b>B0524</b>	70	32	35	1,03
15	99,80	91,63	<b>B0525</b>	70	35	35	0,99
15	99,80	91,63	<b>B0526</b>	70	38	35	0,95
15	99,80	91,63	<b>B0527</b>	70	40	35	0,91
16	105,80	97,65	<b>B0528</b>	65	19	35	1,17
16	105,80	97,65	<b>B0529</b>	65	20	35	1,15
16	105,80	97,65	<b>B0530</b>	65	22	35	1,12
16	105,80	97,65	<b>B0531</b>	70	24	35	1,22
16	105,80	97,65	<b>B0532</b>	70	25	35	1,20
16	105,80	97,65	<b>B0533</b>	75	28	35	1,30
16	105,80	97,65	<b>B0534</b>	75	30	35	1,25
16	105,80	97,65	<b>B0535</b>	75	32	35	1,20
16	105,80	97,65	<b>B0536</b>	75	35	35	1,16
16	105,80	97,65	<b>B0537</b>	75	38	35	1,12
16	105,80	97,65	<b>B0538</b>	75	40	35	1,08
17	111,90	103,67	<b>B0539</b>	70	25	35	1,28
17	111,90	103,67	<b>B0540</b>	80	28	35	1,35
17	111,90	103,67	<b>B0541</b>	80	30	35	1,43
17	111,90	103,67	<b>B0542</b>	80	32	35	1,40
17	111,90	103,67	<b>B0543</b>	80	35	35	1,37
17	111,90	103,67	<b>B0544</b>	80	38	35	1,33
17	111,90	103,67	<b>B0545</b>	80	40	35	1,28
17	111,90	103,67	<b>B0546</b>	80	42	35	1,23
18	117,90	109,71	<b>B0547</b>	70	25	35	1,37
18	117,90	109,71	<b>B0548</b>	80	28	35	1,55
18	117,90	109,71	<b>B0549</b>	80	30	35	1,52
18	117,90	109,71	<b>B0550</b>	80	32	35	1,49
18	117,90	109,71	<b>B0551</b>	80	35	35	1,45
18	117,90	109,71	<b>B0552</b>	80	38	35	1,40
18	117,90	109,71	<b>B0553</b>	80	40	35	1,36
18	117,90	109,71	<b>B0554</b>	80	42	35	1,32
19	123,90	115,75	<b>B0555</b>	70	25	35	1,45
19	123,90	115,75	<b>B0556</b>	80	28	35	1,65
19	123,90	115,75	<b>B0557</b>	80	30	35	1,62
19	123,90	115,75	<b>B0558</b>	80	32	35	1,57
19	123,90	115,75	<b>B0559</b>	80	35	35	1,53
19	123,90	115,75	<b>B0560</b>	80	38	35	1,49
19	123,90	115,75	<b>B0561</b>	80	40	35	1,46
19	123,90	115,75	<b>B0562</b>	80	42	35	1,42
19	123,90	115,75	<b>B0563</b>	80	45	35	1,37
19	123,90	115,75	<b>B0564</b>	80	48	35	1,32

# KOŁA ŁAŃCUCHOWE Z PIASTĄ "SYSTEM BEA" DLA ŁAŃCUCHA ROLKOWEGO

DIN 8187 - ISO / R 606



Materiał: stal C 43

**3/4" x 7/16"**  
**12B - 1**

podziałka  
19,05 mm

<b>B1</b>	<b>C</b>	<b>r3</b>
11,1	2	19

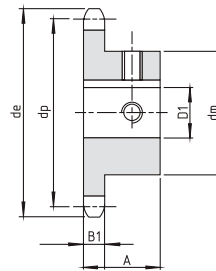
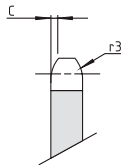
Z	de	dp	kod	dm	D1	A	[kg]
19	123,90	115,75	<b>B0565</b>	80	50	35	1,25
20	130,00	121,78	<b>B0566</b>	70	25	35	1,54
20	130,00	121,78	<b>B0567</b>	80	28	35	1,77
20	130,00	121,78	<b>B0568</b>	80	30	35	1,72
20	130,00	121,78	<b>B0569</b>	80	32	35	1,67
20	130,00	121,78	<b>B0570</b>	80	35	35	1,63
20	130,00	121,78	<b>B0571</b>	80	38	35	1,58
20	130,00	121,78	<b>B0572</b>	80	40	35	1,55
20	130,00	121,78	<b>B0573</b>	80	42	35	1,50
20	130,00	121,78	<b>B0574</b>	80	45	35	1,45
20	130,00	121,78	<b>B0575</b>	80	48	35	1,40
20	130,00	121,78	<b>B0576</b>	80	50	35	1,36
21	136,00	127,82	<b>B0577</b>	70	25	40	1,78
21	136,00	127,82	<b>B0578</b>	80	28	40	2,02
21	136,00	127,82	<b>B0579</b>	80	30	40	1,97
21	136,00	127,82	<b>B0580</b>	90	32	40	2,23
21	136,00	127,82	<b>B0581</b>	90	35	40	2,19
21	136,00	127,82	<b>B0582</b>	90	38	40	2,14
21	136,00	127,82	<b>B0583</b>	90	40	40	2,09
21	136,00	127,82	<b>B0584</b>	90	42	40	2,04
21	136,00	127,82	<b>B0585</b>	90	45	40	1,98
21	136,00	127,82	<b>B0586</b>	90	48	40	1,93
21	136,00	127,82	<b>B0587</b>	90	50	40	1,87
22	142,00	133,86	<b>B0588</b>	70	25	40	1,90
22	142,00	133,86	<b>B0589</b>	80	28	40	1,16
22	142,00	133,86	<b>B0590</b>	80	30	40	1,10
22	142,00	133,86	<b>B0591</b>	90	32	40	2,37
22	142,00	133,86	<b>B0592</b>	90	35	40	2,31
22	142,00	133,86	<b>B0593</b>	90	38	40	2,26
22	142,00	133,86	<b>B0594</b>	90	40	40	2,21
22	142,00	133,86	<b>B0595</b>	90	42	40	2,18
22	142,00	133,86	<b>B0596</b>	90	45	40	2,13
22	142,00	133,86	<b>B0597</b>	90	48	40	2,06
22	142,00	133,86	<b>B0598</b>	90	50	40	1,99
23	148,10	139,90	<b>B0599</b>	70	25	40	2,02
23	148,10	139,90	<b>B0600</b>	80	28	40	2,28
23	148,10	139,90	<b>B0601</b>	80	30	40	2,21
23	148,10	139,90	<b>B0602</b>	90	32	40	2,47
23	148,10	139,90	<b>B0603</b>	90	35	40	2,41
23	148,10	139,90	<b>B0604</b>	90	38	40	2,36
23	148,10	139,90	<b>B0605</b>	90	40	40	2,32
23	148,10	139,90	<b>B0606</b>	90	42	40	2,27
23	148,10	139,90	<b>B0607</b>	90	45	40	2,21

Z	de	dp	kod	dm	D1	A	[kg]
23	148,10	139,90	<b>B0608</b>	90	48	40	2,15
23	148,10	139,90	<b>B0609</b>	90	50	40	2,10
24	154,10	145,94	<b>B0610</b>	70	25	40	2,14
24	154,10	145,94	<b>B0611</b>	80	28	40	2,37
24	154,10	145,94	<b>B0612</b>	80	30	40	2,32
24	154,10	145,94	<b>B0613</b>	90	32	40	2,60
24	154,10	145,94	<b>B0614</b>	90	35	40	2,54
24	154,10	145,94	<b>B0615</b>	90	38	40	2,49
24	154,10	145,94	<b>B0616</b>	90	40	40	2,44
24	154,10	145,94	<b>B0617</b>	90	42	40	2,39
24	154,10	145,94	<b>B0618</b>	90	45	40	2,34
24	154,10	145,94	<b>B0619</b>	90	48	40	2,28
24	154,10	145,94	<b>B0620</b>	90	50	40	2,23
25	160,20	152,00	<b>B0621</b>	70	25	40	2,25
25	160,20	152,00	<b>B0622</b>	80	28	40	2,51
25	160,20	152,00	<b>B0623</b>	80	30	40	2,45
25	160,20	152,00	<b>B0624</b>	90	32	40	2,71
25	160,20	152,00	<b>B0625</b>	90	35	40	2,67
25	160,20	152,00	<b>B0626</b>	90	38	40	2,62
25	160,20	152,00	<b>B0627</b>	90	40	40	2,58
25	160,20	152,00	<b>B0628</b>	90	42	40	2,52
25	160,20	152,00	<b>B0629</b>	90	45	40	2,46
25	160,20	152,00	<b>B0630</b>	90	48	40	2,41
25	160,20	152,00	<b>B0631</b>	90	50	40	2,36



# KOŁA ŁAŃCUCHOWE Z PIASTĄ "SYSTEM BEA" DLA ŁAŃCUCHA ROLKOWEGO

DIN 8187 - ISO / R 606



Materiał: stal C 43

1" x 17,02 mm  
16B - 1

podziałka  
25,4 mm

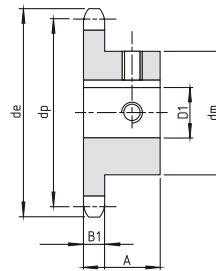
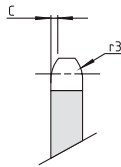
<b>B1</b>	<b>C</b>	<b>r3</b>
16,2	2,5	26

Z	de	dp	kod	dm	D1	A	[kg]
11	101,70	90,14	<b>B0632</b>	61	25	40	1,12
11	101,70	90,14	<b>B0633</b>	61	28	40	1,09
11	101,70	90,14	<b>B0634</b>	61	30	40	1,06
11	101,70	90,14	<b>B0635</b>	61	32	40	1,02
11	101,70	90,14	<b>B0636</b>	61	35	40	0,98
11	101,70	90,14	<b>B0637</b>	65	38	40	0,97
11	101,70	90,14	<b>B0638</b>	67	40	40	0,99
11	101,70	90,14	<b>B0639</b>	67	42	40	0,97
12	109,70	98,14	<b>B0640</b>	69	25	40	1,42
12	109,70	98,14	<b>B0641</b>	69	28	40	1,39
12	109,70	98,14	<b>B0642</b>	69	30	40	1,35
12	109,70	98,14	<b>B0643</b>	69	32	40	1,31
12	109,70	98,14	<b>B0644</b>	69	35	40	1,27
12	109,70	98,14	<b>B0645</b>	69	38	40	1,22
12	109,70	98,14	<b>B0646</b>	69	40	40	1,17
12	109,70	98,14	<b>B0647</b>	69	42	40	1,13
13	117,70	106,12	<b>B0648</b>	70	25	40	1,59
13	117,70	106,12	<b>B0649</b>	78	28	40	1,61
13	117,70	106,12	<b>B0650</b>	78	30	40	1,63
13	117,70	106,12	<b>B0651</b>	78	32	40	1,62
13	117,70	106,12	<b>B0652</b>	78	35	40	1,61
13	117,70	106,12	<b>B0653</b>	78	38	40	1,56
13	117,70	106,12	<b>B0654</b>	78	40	40	1,51
13	117,70	106,12	<b>B0655</b>	78	42	40	1,48
13	117,70	106,12	<b>B0656</b>	78	45	40	1,45
13	117,70	106,12	<b>B0657</b>	78	48	40	1,41
13	117,70	106,12	<b>B0658</b>	78	50	40	1,37
14	125,70	114,15	<b>B0659</b>	70	25	40	1,83
14	125,70	114,15	<b>B0660</b>	80	28	40	1,95
14	125,70	114,15	<b>B0661</b>	80	30	40	1,92
14	125,70	114,15	<b>B0662</b>	80	32	40	1,89
14	125,70	114,15	<b>B0663</b>	84	35	40	1,91
14	125,70	114,15	<b>B0664</b>	84	38	40	1,86
14	125,70	114,15	<b>B0665</b>	84	40	40	1,83
14	125,70	114,15	<b>B0666</b>	84	42	40	1,75
14	125,70	114,15	<b>B0667</b>	84	45	40	1,71
14	125,70	114,15	<b>B0668</b>	84	48	40	1,66
14	125,70	114,15	<b>B0669</b>	84	50	40	1,61
15	133,70	122,17	<b>B0670</b>	70	25	40	1,94
15	133,70	122,17	<b>B0671</b>	80	28	40	2,12
15	133,70	122,17	<b>B0672</b>	80	30	40	2,09
15	133,70	122,17	<b>B0673</b>	80	32	40	2,03
15	133,70	122,17	<b>B0674</b>	92	35	40	2,30

Z	de	dp	kod	dm	D1	A	[kg]
15	133,70	122,17	<b>B0675</b>	92	38	40	2,25
15	133,70	122,17	<b>B0676</b>	92	40	40	2,21
15	133,70	122,17	<b>B0677</b>	92	42	40	2,15
15	133,70	122,17	<b>B0678</b>	92	45	40	2,08
15	133,70	122,17	<b>B0679</b>	92	48	40	2,03
15	133,70	122,17	<b>B0680</b>	92	50	40	1,99
16	141,80	130,20	<b>B0681</b>	80	25	45	2,59
16	141,80	130,20	<b>B0682</b>	80	28	45	2,50
16	141,80	130,20	<b>B0683</b>	80	30	45	2,47
16	141,80	130,20	<b>B0684</b>	100	32	45	3,09
16	141,80	130,20	<b>B0685</b>	100	35	45	3,01
16	141,80	130,20	<b>B0686</b>	100	38	45	2,94
16	141,80	130,20	<b>B0687</b>	100	40	45	2,89
16	141,80	130,20	<b>B0688</b>	100	42	45	2,84
16	141,80	130,20	<b>B0689</b>	100	45	45	2,78
16	141,80	130,20	<b>B0690</b>	100	48	45	2,70
16	141,80	130,20	<b>B0691</b>	100	50	45	2,65
17	149,80	138,22	<b>B0692</b>	80	25	45	2,75
17	149,80	138,22	<b>B0693</b>	80	28	45	2,70
17	149,80	138,22	<b>B0694</b>	80	30	45	2,67
17	149,80	138,22	<b>B0695</b>	100	32	45	3,30
17	149,80	138,22	<b>B0696</b>	100	35	45	3,21
17	149,80	138,22	<b>B0697</b>	100	38	45	3,15
17	149,80	138,22	<b>B0698</b>	100	40	45	3,09
17	149,80	138,22	<b>B0699</b>	100	42	45	3,02
17	149,80	138,22	<b>B0700</b>	100	45	45	2,97
17	149,80	138,22	<b>B0701</b>	100	48	45	2,91
17	149,80	138,22	<b>B0702</b>	100	50	45	2,84
18	157,80	146,28	<b>B0703</b>	80	25	45	2,97
18	157,80	146,28	<b>B0704</b>	80	28	45	2,92
18	157,80	146,28	<b>B0705</b>	80	30	45	2,89
18	157,80	146,28	<b>B0706</b>	100	32	45	3,47
18	157,80	146,28	<b>B0707</b>	100	35	45	3,42
18	157,80	146,28	<b>B0708</b>	100	38	45	3,37
18	157,80	146,28	<b>B0709</b>	100	40	45	3,32
18	157,80	146,28	<b>B0710</b>	100	42	45	3,25
18	157,80	146,28	<b>B0711</b>	100	45	45	3,19
18	157,80	146,28	<b>B0712</b>	100	48	45	3,12
18	157,80	146,28	<b>B0713</b>	100	50	45	3,06
19	165,90	154,33	<b>B0714</b>	80	25	45	3,21
19	165,90	154,33	<b>B0715</b>	80	28	45	3,18
19	165,90	154,33	<b>B0716</b>	80	30	45	3,12
19	165,90	154,33	<b>B0717</b>	100	32	45	3,71

# KOŁA ŁAŃCUCHOWE Z PIASTĄ "SYSTEM BEA" DLA ŁAŃCUCHA ROLKOWEGO

DIN 8187 - ISO / R 606



Materiał: stal C 43

1" x 17,02 mm  
16B - 1

podziałka  
25,4 mm

<b>B1</b>	<b>C</b>	<b>r3</b>
16,2	2,5	26

Z	de	dp	kod	dm	D1	A	[kg]
19	165,90	154,33	<b>B0718</b>	100	35	45	3,67
19	165,90	154,33	<b>B0719</b>	100	38	45	3,61
19	165,90	154,33	<b>B0720</b>	100	40	45	3,56
19	165,90	154,33	<b>B0721</b>	100	42	45	3,51
19	165,90	154,33	<b>B0722</b>	100	45	45	3,46
19	165,90	154,33	<b>B0723</b>	100	48	45	3,38
19	165,90	154,33	<b>B0724</b>	100	50	45	3,30
20	173,90	162,38	<b>B0725</b>	80	25	45	3,46
20	173,90	162,38	<b>B0726</b>	80	28	45	3,41
20	173,90	162,38	<b>B0727</b>	80	30	45	3,37
20	173,90	162,38	<b>B0728</b>	100	32	45	3,95
20	173,90	162,38	<b>B0729</b>	100	35	45	3,90
20	173,90	162,38	<b>B0730</b>	100	38	45	3,84
20	173,90	162,38	<b>B0731</b>	100	40	45	3,79
20	173,90	162,38	<b>B0732</b>	100	42	45	3,72
20	173,90	162,38	<b>B0733</b>	100	45	45	3,65
20	173,90	162,38	<b>B0734</b>	100	48	45	3,60
20	173,90	162,38	<b>B0735</b>	100	50	45	3,55
21	182,00	170,43	<b>B0736</b>	80	25	50	3,92
21	182,00	170,43	<b>B0737</b>	80	28	50	3,86
21	182,00	170,43	<b>B0738</b>	80	30	50	3,81
21	182,00	170,43	<b>B0739</b>	100	32	50	4,52
21	182,00	170,43	<b>B0740</b>	100	35	50	4,45
21	182,00	170,43	<b>B0741</b>	100	38	50	4,38
21	182,00	170,43	<b>B0742</b>	110	40	50	4,75
21	182,00	170,43	<b>B0743</b>	110	42	50	4,70
21	182,00	170,43	<b>B0744</b>	110	45	50	4,63
21	182,00	170,43	<b>B0745</b>	110	48	50	4,54
21	182,00	170,43	<b>B0746</b>	110	50	50	4,48
22	190,10	178,48	<b>B0747</b>	80	25	50	4,19
22	190,10	178,48	<b>B0748</b>	80	28	50	4,13
22	190,10	178,48	<b>B0749</b>	80	30	50	4,08
22	190,10	178,48	<b>B0750</b>	100	32	50	4,79
22	190,10	178,48	<b>B0751</b>	100	35	50	4,72
22	190,10	178,48	<b>B0752</b>	100	38	50	4,66
22	190,10	178,48	<b>B0753</b>	110	40	50	5,04
22	190,10	178,48	<b>B0754</b>	110	42	50	5,00
22	190,10	178,48	<b>B0755</b>	110	45	50	4,94
22	190,10	178,48	<b>B0756</b>	110	48	50	4,88
22	190,10	178,48	<b>B0757</b>	110	50	50	4,82
23	198,10	186,53	<b>B0758</b>	80	25	50	4,48
23	198,10	186,53	<b>B0759</b>	80	28	50	4,42
23	198,10	186,53	<b>B0760</b>	80	30	50	4,35

Z	de	dp	kod	dm	D1	A	[kg]
23	198,10	186,53	<b>B0761</b>	100	32	50	5,08
23	198,10	186,53	<b>B0762</b>	100	35	50	5,01
23	198,10	186,53	<b>B0763</b>	100	38	50	4,93
23	198,10	186,53	<b>B0764</b>	110	40	50	5,32
23	198,10	186,53	<b>B0765</b>	110	42	50	5,28
23	198,10	186,53	<b>B0766</b>	110	45	50	5,22
23	198,10	186,53	<b>B0767</b>	110	48	50	5,17
23	198,10	186,53	<b>B0768</b>	110	50	50	5,11
24	206,20	194,59	<b>B0769</b>	80	25	50	4,79
24	206,20	194,59	<b>B0770</b>	80	28	50	4,73
24	206,20	194,59	<b>B0771</b>	80	30	50	4,68
24	206,20	194,59	<b>B0772</b>	100	32	50	5,37
24	206,20	194,59	<b>B0773</b>	100	35	50	5,31
24	206,20	194,59	<b>B0774</b>	100	38	50	5,26
24	206,20	194,59	<b>B0775</b>	110	40	50	5,63
24	206,20	194,59	<b>B0776</b>	110	42	50	5,54
24	206,20	194,59	<b>B0777</b>	110	45	50	5,46
24	206,20	194,59	<b>B0778</b>	110	48	50	5,39
24	206,20	194,59	<b>B0779</b>	110	50	50	5,32
25	214,20	202,66	<b>B0780</b>	80	25	50	5,11
25	214,20	202,66	<b>B0781</b>	80	28	50	5,04
25	214,20	202,66	<b>B0782</b>	80	30	50	4,97
25	214,20	202,66	<b>B0783</b>	100	32	50	5,67
25	214,20	202,66	<b>B0784</b>	100	35	50	5,60
25	214,20	202,66	<b>B0785</b>	100	38	50	5,53
25	214,20	202,66	<b>B0786</b>	110	40	50	5,92
25	214,20	202,66	<b>B0787</b>	110	42	50	5,84
25	214,20	202,66	<b>B0788</b>	110	45	50	5,77
25	214,20	202,66	<b>B0789</b>	110	48	50	5,70
25	214,20	202,66	<b>B0790</b>	110	50	50	5,64