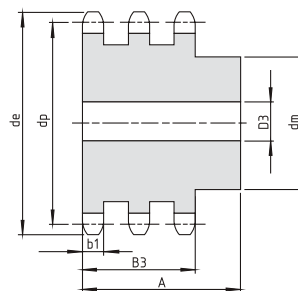
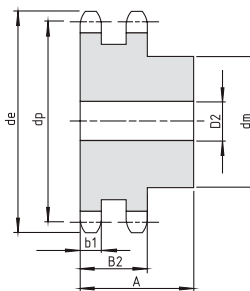
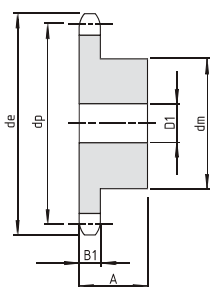
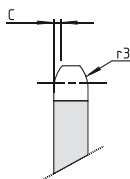


# KOŁA ŁAŃCUCHOWE Z PIASTĄ DLA ŁAŃCUCHA ROLKOWEGO

DIN 8187 - ISO / R 606



Materiał: stal

1/2" x 5/16"

podziałka  
12,7 mm

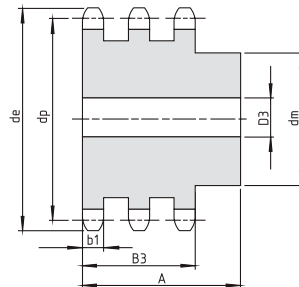
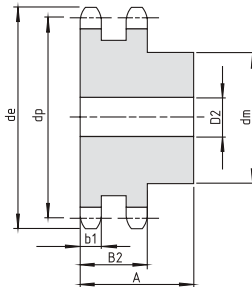
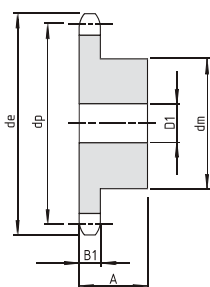
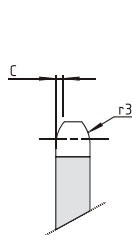
B1	B2	B3	b1	C	r3
7,2	21	34,9	7	1,3	13

Z	de	dp	1-rzędowe 08B-1				2-rzędowe 08B-2				3-rzędowe 08B-3						
			kod	dm	D1	A [kg]	kod	dm	D2	A [kg]	kod	dm	D3	A [kg]			
8	38,00	33,18	P0323	20	10	25	0,06	P0366	20	10	32	0,09	P0408	20	10	46	0,13
9	42,00	37,13	P0324	24	10	25	0,09	P0367	24	10	32	0,13	P0409	24	12	46	0,18
10	45,90	41,10	P0325	26	10	25	0,12	P0368	28	10	32	0,18	P0410	28	12	46	0,24
11	49,90	45,07	P0326	29	10	25	0,15	P0369	32	12	35	0,24	P0411	32	16	50	0,31
12	53,90	49,07	P0327	33	10	28	0,21	P0370	35	12	35	0,30	P0412	35	16	50	0,39
13	57,90	53,06	P0328	37	10	28	0,26	P0371	38	12	35	0,36	P0413	38	16	50	0,49
14	61,90	57,07	P0329	41	10	28	0,32	P0372	42	12	35	0,44	P0414	42	16	50	0,60
15	65,90	61,09	P0330	45	10	28	0,38	P0373	46	12	35	0,52	P0415	46	16	50	0,72
16	69,90	65,10	P0331	50	12	28	0,46	P0374	50	16	38	0,63	P0416	50	16	50	0,85
17	74,00	69,11	P0332	52	12	28	0,51	P0375	54	16	38	0,73	P0417	54	16	50	0,99
18	78,00	73,14	P0333	56	12	28	0,59	P0376	58	16	38	0,85	P0418	58	16	50	1,14
19	82,00	77,16	P0334	60	12	28	0,67	P0377	62	16	38	0,97	P0419	62	16	50	1,30
20	86,00	81,19	P0335	64	12	28	0,76	P0378	66	16	38	1,10	P0420	66	16	50	1,47
21	90,10	85,22	P0336	68	14	28	0,85	P0379	70	16	40	1,29	P0421	70	16	55	1,79
22	94,10	89,24	P0337	70	14	28	0,91	P0380	70	16	40	1,37	P0422	70	16	55	1,93
23	98,10	93,27	P0338	70	14	28	0,95	P0381	70	16	40	1,46	P0423	70	16	55	2,08
24	102,10	97,29	P0339	70	14	28	0,98	P0382	75	16	40	1,64	P0424	75	16	55	2,32
25	106,20	101,33	P0340	70	14	28	1,01	P0383	80	16	40	1,82	P0425	80	16	55	2,57
26	110,20	105,36	P0341	70	16	30	1,09	P0384	85	16	40	2,02	P0426	85	20	55	2,79
27	114,20	109,40	P0342	70	16	30	1,13	P0385	85	16	40	2,12	P0427	85	20	55	2,96
28	118,30	113,42	P0343	70	16	30	1,17	P0386	90	16	40	2,34	P0428	90	20	55	3,25
29	122,30	117,46	P0344	80	16	30	1,42	P0387	95	16	40	2,56	P0429	95	20	55	3,55
30	126,30	121,50	P0345	80	16	30	1,46	P0388	100	16	40	2,79	P0430	100	20	55	3,86
31	130,40	125,54	P0346	90	16	30	1,74	P0389	100	20	40	2,87	P0431	110	20	55	4,32
32	134,40	129,56	P0347	90	16	30	1,78	P0390	100	20	40	3,00	P0432	110	20	55	4,53
33	138,40	133,60	P0348	90	16	30	1,83	P0391	100	20	40	3,13	P0433	110	20	55	4,74
34	142,50	137,64	P0349	90	16	30	1,88	P0392	100	20	40	3,26	P0434	110	20	55	4,97
35	146,50	141,68	P0350	90	16	30	1,93	P0393	100	20	40	3,40	P0435	110	20	55	5,20
36	150,60	145,72	P0351	90	16	35	2,22	P0394	100	20	40	3,54	P0436	120	25	55	5,64
37	154,60	149,76	P0352	90	16	35	2,27	P0395	100	20	40	3,69	P0437	120	25	55	5,88
38	158,60	153,80	P0353	90	16	35	2,32	P0396	100	20	40	3,84	P0438	120	25	55	6,14
39	162,70	157,83	P0354	90	16	35	2,38	P0397	100	20	40	4,00	P0439	120	25	55	6,40
40	166,70	161,87	P0355	90	16	35	2,43	P0398	100	20	40	4,15	P0440	120	25	55	6,66
42	176,50	169,95	P0356	*88	20	42	2,77	P0399	*108	20	55	5,67	-	-	-	-	-
45	188,60	182,07	P0357	*88	20	42	3,00	P0400	*108	20	55	6,26	P0441	*120	25	68	9,12
46	192,60	186,10	P0358	*88	20	42	3,06	P0401	*108	20	55	6,39	-	-	-	-	-
48	200,70	194,18	P0359	*88	20	42	3,16	P0402	*108	20	55	6,75	-	-	-	-	-
50	208,80	202,26	P0360	*88	20	42	3,30	P0403	*108	20	55	7,17	P0442	*120	25	68	10,74
55	229,00	222,46	P0361	*88	20	42	3,62	-	-	-	-	-	-	-	-	-	-
57	237,10	230,54	P0362	*88	20	42	3,85	P0404	*108	25	55	8,65	P0443	*120	25	68	13,26
60	249,20	242,66	P0363	*88	20	42	4,08	P0405	*108	25	55	9,35	P0444	*120	25	68	14,47
76	313,90	307,33	P0364	*88	25	42	5,56	P0406	*108	25	55	13,30	P0445	*120	25	68	21,78
95	390,70	384,11	P0365	*108	25	42	8,56	P0407	*120	25	55	21,13	P0446	*136	25	68	34,00

\* spawana piasta

# KOŁA ŁAŃCUCHOWE Z PIASTĄ DLA ŁAŃCUCHA ROLKOWEGO

DIN 8187 - ISO / R 606



Materiał: stal

5/8" x 3/8"

podziałka  
15,875 mm

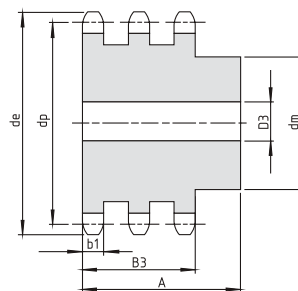
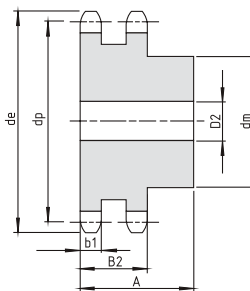
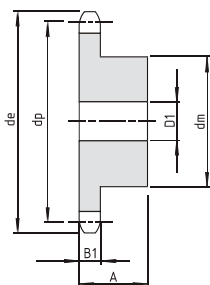
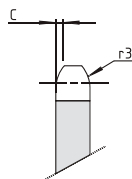
B1	B2	B3	b1	C	r3
9,1	25,5	42,1	9	1,6	16

Z	de	dp	1-rzędowe 10B-1				2-rzędowe 10B-2				3-rzędowe 10B-3						
			kod	dm	D1	A [kg]	kod	dm	D2	A [kg]	kod	dm	D3	A [kg]			
8	48,40	41,48	P0447	25	10	25	0,12	P0490	25	12	40	0,19	P0532	25	12	55	0,27
9	53,30	46,42	P0448	30	10	25	0,16	P0491	30	12	40	0,27	P0533	30	12	55	0,38
10	58,30	51,37	P0449	35	10	25	0,22	P0492	35	12	40	0,36	P0534	35	16	55	0,47
11	63,20	56,34	P0450	37	12	30	0,29	P0493	39	16	40	0,43	P0535	39	16	55	0,61
12	68,20	61,34	P0451	42	12	30	0,37	P0494	44	16	40	0,55	P0536	44	16	55	0,78
13	73,20	66,32	P0452	47	12	30	0,46	P0495	49	16	40	0,68	P0537	49	16	55	0,96
14	78,20	71,34	P0453	52	12	30	0,56	P0496	54	16	40	0,82	P0538	54	16	55	1,15
15	83,20	76,36	P0454	57	12	30	0,67	P0497	59	16	40	0,97	P0539	59	16	55	1,37
16	88,30	81,37	P0455	60	12	30	0,76	P0498	64	16	45	1,26	P0540	64	16	60	1,72
17	93,30	86,39	P0456	60	12	30	0,88	P0499	69	16	45	1,46	P0541	69	16	60	1,99
18	98,30	91,42	P0457	70	14	30	1,01	P0500	74	16	45	1,67	P0542	74	16	60	2,27
19	103,30	96,45	P0458	70	14	30	1,15	P0501	79	16	45	1,90	P0543	79	16	60	2,58
20	108,40	101,49	P0459	75	14	30	1,21	P0502	84	16	45	2,14	P0544	84	16	60	2,91
21	113,40	106,52	P0460	75	16	30	1,35	P0503	85	16	45	2,27	P0545	85	20	60	3,12
22	118,40	111,55	P0461	80	16	30	1,41	P0504	90	16	45	2,54	P0546	90	20	60	3,48
23	123,50	116,58	P0462	80	16	30	1,47	P0505	95	16	45	2,82	P0547	95	20	60	3,86
24	128,50	121,62	P0463	80	16	30	1,54	P0506	100	16	45	3,11	P0548	100	20	60	4,25
25	133,60	126,66	P0464	80	16	30	1,60	P0507	105	16	45	3,15	P0549	105	20	60	4,67
26	138,60	131,70	P0465	85	20	35	1,96	P0508	110	20	45	3,74	P0550	110	20	60	5,10
27	143,60	136,75	P0466	85	20	35	2,04	P0509	110	20	45	3,94	P0551	110	20	60	5,43
28	148,70	141,78	P0467	90	20	35	2,25	P0510	115	20	45	4,28	P0552	115	20	60	5,90
29	153,70	146,83	P0468	90	20	35	2,33	P0511	115	20	45	4,50	P0553	115	20	60	6,25
30	158,80	151,87	P0469	90	20	35	2,41	P0512	120	20	45	4,87	P0554	120	20	60	6,65
31	163,80	156,92	P0470	95	20	35	2,64	P0513	120	20	45	5,10	P0555	120	20	60	7,18
32	168,90	161,95	P0471	95	20	35	2,73	P0514	120	20	45	5,34	P0556	120	20	60	7,56
33	173,90	167,00	P0472	95	20	35	2,82	P0515	120	20	45	5,59	P0557	120	20	60	7,97
34	178,90	172,05	P0473	95	20	35	2,92	P0516	120	20	45	5,84	P0558	120	20	60	8,36
35	184,00	177,10	P0474	95	20	35	3,01	P0517	120	20	45	6,11	P0559	120	20	60	8,74
36	189,00	182,15	P0475	100	20	35	3,27	P0518	120	20	45	6,38	P0560	120	25	60	9,15
37	194,10	187,20	P0476	100	20	35	3,37	P0519	120	20	45	6,66	P0561	120	25	60	9,61
38	199,10	192,24	P0477	100	20	35	3,47	P0520	120	20	45	6,95	P0562	120	25	60	10,08
39	204,20	197,29	P0478	100	20	35	3,58	P0521	120	20	45	7,25	P0563	120	25	60	10,57
40	209,20	202,34	P0479	100	20	35	3,69	P0522	120	20	45	7,55	P0564	120	25	60	11,07
42	220,80	212,44	P0480	*108	20	43	4,73	P0523	*120	25	59	9,35	-	-	-	-	
45	236,00	227,58	P0481	*108	20	43	5,09	P0524	*120	25	59	10,32	P0565	*136	25	74	15,70
46	241,00	236,63	P0482	*108	20	43	5,19	P0525	*120	25	59	10,67	-	-	-	-	
48	251,10	242,73	P0483	*108	20	43	5,43	P0526	*120	25	59	11,40	-	-	-	-	
50	261,20	252,82	P0484	*108	20	43	5,70	P0527	*120	25	59	12,11	P0566	*136	25	74	18,83
55	286,50	278,08	P0485	*108	20	43	6,40	-	-	-	-	-	-	-	-	-	
57	296,60	288,18	P0486	*108	25	43	6,66	P0528	*120	25	59	15,74	P0567	*136	25	74	23,40
60	311,70	303,32	P0487	*108	25	43	7,15	P0529	*120	25	59	16,40	P0568	*136	25	74	25,80
76	392,50	384,16	P0488	*108	25	43	10,28	P0530	*120	25	59	24,93	P0569	*145	30	75	40,25
95	488,50	480,14	P0489	*118	30	59	16,36	P0531	*145	30	59	38,90	P0570	*145	30	75	55,35

\* spawana piasta

# KOŁA ŁAŃCUCHOWE Z PIASTĄ DLA ŁAŃCUCHA ROLKOWEGO

DIN 8187 - ISO / R 606



Materiał: stal

**3/4" x 7/16"**

podziałka  
19,05 mm

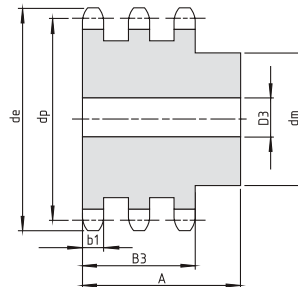
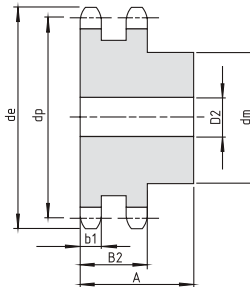
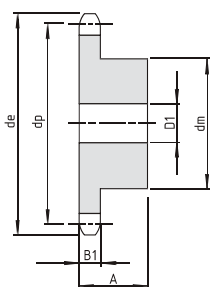
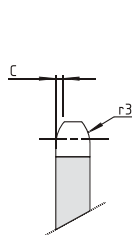
B1	B2	B3	b1	C	r3
11,1	30,3	49,8	10,8	2	19

Z	de	dp	1-rzędowe 12B-1				2-rzędowe 12B-2				3-rzędowe 12B-3						
			kod	dm	D1	A [kg]	kod	dm	D2	A [kg]	kod	dm	D3	A [kg]			
8	58,00	49,78	P0571	31	12	30	0,21	P0614	31	12	45	0,31	P0656	31	16	65	0,45
9	63,90	55,70	P0572	37	12	30	0,29	P0615	37	12	45	0,44	P0657	37	16	65	0,64
10	69,80	61,64	P0573	42	12	30	0,38	P0616	42	12	45	0,59	P0658	42	16	65	0,86
11	75,80	67,61	P0574	46	16	35	0,51	P0617	47	16	50	0,81	P0659	47	20	70	1,09
12	81,80	73,60	P0575	52	16	35	0,65	P0618	53	16	50	1,02	P0660	53	20	70	1,39
13	87,80	79,59	P0576	58	16	35	0,80	P0619	59	16	50	1,25	P0661	59	20	70	1,72
14	93,80	85,61	P0577	64	16	35	0,97	P0620	65	16	50	1,46	P0662	65	20	70	2,08
15	99,80	91,63	P0578	70	16	35	1,16	P0621	71	16	50	1,74	P0663	71	20	70	2,47
16	105,80	97,65	P0579	75	16	35	1,34	P0622	77	20	50	2,03	P0664	77	20	70	2,89
17	111,90	103,67	P0580	80	16	35	1,53	P0623	83	20	50	2,36	P0665	83	20	70	3,34
18	117,90	109,71	P0581	80	16	35	1,62	P0624	89	20	50	2,70	P0666	89	20	70	3,83
19	123,90	115,75	P0582	80	16	35	1,70	P0625	95	20	50	3,07	P0667	95	20	70	4,35
20	130,00	121,78	P0583	80	16	35	1,80	P0626	100	20	50	3,43	P0668	100	20	70	4,87
21	136,00	127,82	P0584	90	20	40	2,35	P0627	100	20	50	3,69	P0669	100	20	70	5,20
22	142,00	133,86	P0585	90	20	40	2,46	P0628	100	20	50	3,97	P0670	100	20	70	5,65
23	148,10	139,90	P0586	90	20	40	2,56	P0629	110	20	50	4,51	P0671	110	20	70	6,38
24	154,10	145,94	P0587	90	20	40	2,68	P0630	110	20	50	4,81	P0672	110	20	70	6,87
25	160,20	152,00	P0588	90	20	40	2,80	P0631	120	20	50	5,41	P0673	120	20	70	7,77
26	166,20	158,04	P0589	95	20	40	3,08	P0632	120	20	50	5,73	P0674	120	20	70	8,21
27	172,30	164,09	P0590	95	20	40	3,21	P0633	120	20	50	6,08	P0675	120	20	70	8,77
28	178,30	170,13	P0591	95	20	40	3,34	P0634	120	20	50	6,43	P0676	120	20	70	9,35
29	184,40	176,19	P0592	95	20	40	3,48	P0635	120	20	50	6,80	P0677	120	20	70	9,96
30	190,40	182,25	P0593	95	20	40	3,63	P0636	120	20	50	7,19	P0678	120	20	70	10,59
31	196,50	188,31	P0594	95	20	40	3,78	P0637	120	20	50	7,59	P0679	130	25	70	11,55
32	202,50	194,35	P0595	95	20	40	3,93	P0638	120	20	50	8,00	P0680	130	25	70	12,22
33	208,60	200,40	P0596	95	20	40	4,09	P0639	120	20	50	8,42	P0681	130	25	70	12,92
34	214,60	206,46	P0597	95	20	40	4,25	P0640	120	20	50	8,86	P0682	130	25	70	13,64
35	220,70	212,52	P0598	95	20	40	4,42	P0641	120	20	50	9,31	P0683	130	25	70	14,38
36	226,80	218,58	P0599	100	20	40	4,71	P0642	120	25	50	9,71	P0684	130	25	70	15,14
37	232,80	224,64	P0600	100	20	40	4,89	P0643	120	25	50	10,19	P0685	130	25	70	15,93
38	238,90	230,69	P0601	100	20	40	5,07	P0644	120	25	50	10,78	P0686	130	25	70	16,73
39	244,90	236,75	P0602	100	20	40	5,26	P0645	120	25	50	11,19	P0687	130	25	70	17,57
40	251,00	242,81	P0603	100	20	40	5,46	P0646	120	25	50	11,71	P0688	130	25	70	18,42
42	265,00	254,93	P0604	*118	25	61	8,14	P0647	*136	25	62	14,51	-	-	-	-	
45	283,20	273,10	P0605	*118	25	61	8,85	P0648	*136	25	62	16,35	P0689	*140	25	72	23,55
46	289,20	279,16	P0606	*118	25	61	9,22	P0649	*136	25	62	16,80	-	-	-	-	
48	301,40	291,27	P0607	*118	25	61	9,67	P0650	*136	25	62	18,18	-	-	-	-	
50	313,50	303,39	P0608	*118	25	61	10,15	P0651	*136	25	62	19,44	P0690	*140	25	72	28,73
55	343,80	333,70	P0609	*118	25	61	11,29	-	-	-	-	-	-	-	-	-	
57	355,90	345,81	P0610	*118	25	61	11,85	P0652	*136	25	62	24,43	P0691	*140	30	75	37,16
60	374,10	363,99	P0611	*118	25	61	12,71	P0653	*136	25	62	26,77	P0692	*140	30	75	41,01
76	471,10	460,99	P0612	*118	30	61	18,02	P0654	*145	30	63	41,88	P0693	*150	30	75	65,41
95	586,20	576,17	P0613	*133	30	62	27,45	P0655	*145	30	63	63,79	P0694	*150	30	75	101,37

\* spawana piasta

# KOŁA ŁAŃCUCHOWE Z PIASTĄ DLA ŁAŃCUCHA ROLKOWEGO

DIN 8187 - ISO / R 606



Materiał: stal

1" x 17,02 mm

podziałka  
25,4 mm

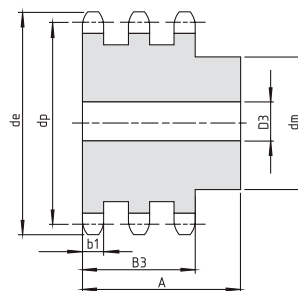
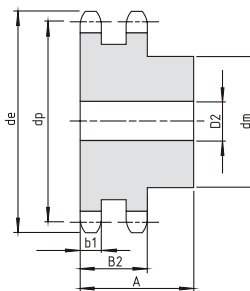
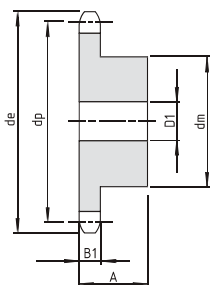
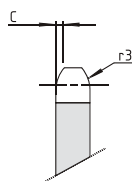
B1	B2	B3	b1	C	r3
16,2	47,7	79,6	15,8	2,5	26

Z	de	dp	1-rzędowe 16B-1				2-rzędowe 16B-2				3-rzędowe 16B-3						
			kod	dm	D1	A [kg]	kod	dm	D2	A [kg]	kod	dm	D3	A [kg]			
8	77,90	66,37	P0695	42	16	35	0,47	P0737	42	20	65	0,81	P0779	42	20	95	1,19
9	85,80	74,27	P0696	50	16	35	0,66	P0738	50	20	65	1,15	P0780	50	20	95	1,68
10	93,80	82,19	P0697	55	16	35	0,83	P0739	56	20	65	1,52	P0781	56	20	95	2,24
11	101,70	90,14	P0698	61	16	40	1,14	P0740	64	20	70	2,08	P0782	64	25	100	2,86
12	109,70	98,14	P0699	69	16	40	1,43	P0741	72	20	70	2,60	P0783	72	25	100	3,62
13	117,70	106,12	P0700	78	16	40	1,77	P0742	80	20	70	3,18	P0784	80	25	100	4,45
14	125,70	114,15	P0701	84	16	40	2,08	P0743	88	20	70	3,82	P0785	88	25	100	5,37
15	133,70	122,17	P0702	92	16	40	2,46	P0744	96	20	70	4,51	P0786	96	25	100	6,37
16	141,80	130,20	P0703	100	20	45	3,14	P0745	104	20	70	5,17	P0787	104	25	100	7,45
17	149,80	138,22	P0704	100	20	45	3,33	P0746	112	20	70	5,98	P0788	112	25	100	8,60
18	157,80	146,28	P0705	100	20	45	3,56	P0747	120	20	70	6,84	P0789	120	25	100	9,84
19	165,90	154,33	P0706	100	20	45	3,78	P0748	128	20	70	7,76	P0790	128	25	100	11,16
20	173,90	162,38	P0707	100	20	45	4,03	P0749	130	20	70	8,52	P0791	130	25	100	12,36
21	182,00	170,43	P0708	110	20	50	5,01	P0750	130	25	70	9,24	P0792	130	25	100	13,56
22	190,10	178,48	P0709	110	20	50	5,28	P0751	130	25	70	10,00	P0793	130	25	100	14,82
23	198,10	186,53	P0710	110	20	50	5,56	P0752	130	25	70	10,80	P0794	130	25	100	16,15
24	206,20	194,59	P0711	110	20	50	5,86	P0753	130	25	70	11,64	P0795	130	25	100	17,53
25	214,20	202,66	P0712	110	20	50	6,16	P0754	130	25	70	12,52	P0796	130	25	100	18,99
26	222,30	210,72	P0713	120	20	50	6,96	P0755	130	25	70	13,43	P0797	130	30	100	20,34
27	230,40	218,79	P0714	120	20	50	7,30	P0756	130	25	70	14,38	P0798	130	30	100	21,92
28	238,40	226,85	P0715	120	20	50	7,64	P0757	130	25	70	15,38	P0799	130	30	100	23,57
29	246,50	234,92	P0716	120	20	50	8,00	P0758	130	25	70	16,41	P0800	130	30	100	25,27
30	254,60	243,00	P0717	120	20	50	8,38	P0759	130	25	70	17,48	P0801	130	30	100	27,05
31	262,60	251,08	P0718	120	25	50	8,69	P0760	140	25	70	18,96	P0802	140	30	100	29,23
32	270,70	259,13	P0719	120	25	50	9,09	P0761	140	25	70	20,10	P0803	140	30	100	31,13
33	278,80	267,21	P0720	120	25	50	9,50	P0762	140	25	70	21,29	P0804	140	30	100	33,10
34	286,90	275,28	P0721	120	25	50	9,93	P0763	140	25	70	22,21	P0805	140	30	100	35,13
35	294,90	283,36	P0722	120	25	50	10,36	P0764	140	25	70	23,77	P0806	140	30	100	37,23
36	303,00	291,44	P0723	120	25	50	10,81	P0765	140	25	70	25,07	P0807	140	30	100	39,39
37	311,10	299,51	P0724	120	25	50	11,28	P0766	140	25	70	26,41	-	-	-	-	
38	319,20	307,59	P0725	120	25	50	11,76	P0767	140	25	70	27,79	P0808	140	30	100	43,90
39	327,20	315,67	P0726	120	25	50	12,25	P0768	140	25	70	29,20	-	-	-	-	
40	335,30	323,73	P0727	120	25	50	12,75	P0769	140	25	70	30,65	P0809	140	30	100	48,67
42	353,70	339,90	P0728	*133	25	68	16,54	P0770	*140	25	70	33,63	-	-	-	-	
45	377,90	364,12	P0729	*133	25	68	18,15	P0771	*140	25	70	38,44	P0810	*160	30	110	63,94
46	386,00	372,21	P0730	*133	25	68	18,69	P0772	*140	25	70	40,13	-	-	-	-	
48	402,10	388,36	P0731	*133	25	68	19,86	P0773	*140	25	70	43,61	-	-	-	-	
50	418,30	404,52	P0732	*133	25	68	20,89	P0774	*140	25	70	47,25	P0811	*160	30	110	78,58
57	474,90	461,07	P0733	*133	30	68	25,52	P0775	*160	40	82	63,45	P0812	*180	40	112	103,03
60	499,10	485,32	P0734	*133	30	68	27,76	P0776	*160	40	82	70,00	-	-	-	-	
76	628,40	614,65	P0735	*145	30	68	42,97	P0777	*160	40	82	110,79	P0813	*180	40	112	181,86
95	782,00	768,22	P0736	*160	30	78	63,92	P0778	*180	40	109	178,48	P0814	*180	40	112	283,85

\* spawana piasta

# KOŁA ŁAŃCUCHOWE Z PIASTĄ DLA ŁAŃCUCHA ROLKOWEGO

DIN 8187 - ISO / R 606



Materiał: stal

1"1/4 x 3/4"

podziałka  
31,75 mm

B1	B2	B3	b1	C	r3
18,5	54,6	91	18,2	3,5	32

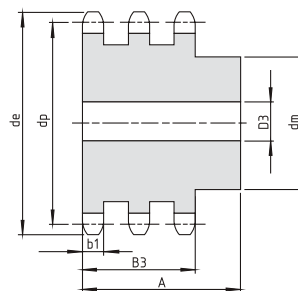
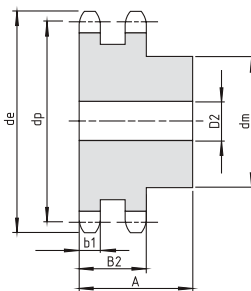
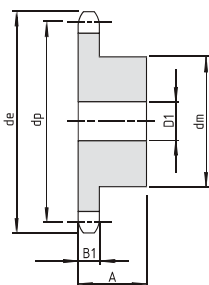
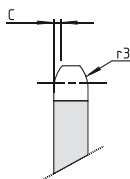
Z	de	dp	1-rzędowe 20B-1				2-rzędowe 20B-2				3-rzędowe 20B-3						
			kod	dm	D1	A	[kg]	kod	dm	D2	A	[kg]	kod	dm	D3	A	[kg]
8	96,00	82,96	P0815	53	20	40	0,85	P0857	53	20	75	1,58	P0893	53	25	110	2,15
9	106,50	92,84	P0816	63	20	40	1,19	P0858	63	20	75	2,19	P0894	63	25	110	3,05
10	117,00	102,74	P0817	70	20	40	1,51	P0859	70	20	75	2,85	P0895	70	25	110	4,04
11	127,00	112,68	P0818	77	20	45	2,04	P0860	80	25	80	3,72	P0896	80	30	115	5,19
12	137,00	122,68	P0819	88	20	45	2,58	P0861	90	25	80	4,66	P0897	90	30	115	6,55
13	147,50	132,65	P0820	98	20	45	3,15	P0862	100	25	80	5,70	P0898	100	30	115	8,06
14	157,60	142,68	P0821	108	20	45	3,78	P0863	110	25	80	6,84	P0899	110	30	115	9,71
15	167,70	152,72	P0822	118	20	45	4,47	P0864	120	25	80	8,08	P0900	120	30	115	11,50
16	177,70	162,75	P0823	120	25	50	5,25	P0865	120	30	80	8,90	P0901	120	30	115	13,06
17	187,70	172,78	P0824	120	25	50	5,61	P0866	120	30	80	9,92	P0902	120	30	115	14,65
18	197,80	182,85	P0825	120	25	50	6,00	P0867	120	30	80	11,00	P0903	120	30	115	16,54
19	207,90	192,91	P0826	120	25	50	6,40	P0868	120	30	80	12,16	P0904	120	30	115	18,45
20	217,90	202,98	P0827	120	25	50	6,84	P0869	120	30	80	13,38	P0905	120	30	115	20,48
21	228,00	213,04	P0828	140	25	55	8,79	P0870	140	30	80	15,49	P0906	140	30	115	23,38
22	238,10	223,11	P0829	140	25	55	9,27	P0871	140	30	80	16,86	P0907	140	30	115	25,64
23	248,20	233,17	P0830	140	25	55	9,77	P0872	140	30	80	18,29	P0908	140	30	115	28,00
24	258,30	243,23	P0831	140	25	55	10,30	P0873	140	30	80	19,79	P0909	140	30	115	30,49
25	268,40	253,33	P0832	140	25	55	10,85	P0874	140	30	80	21,36	P0910	140	30	115	33,09
26	278,40	263,40	P0833	150	30	55	12,07	P0875	150	30	80	23,45	P0911	150	30	115	36,23
27	288,50	273,48	P0834	150	30	55	12,67	P0876	150	30	80	25,15	P0912	150	30	115	39,06
28	298,50	283,56	P0835	150	30	55	13,29	P0877	150	30	80	26,93	P0913	150	30	115	42,00
29	308,60	293,65	P0836	150	30	55	13,93	P0878	150	30	80	28,77	-	-	-	-	-
30	318,70	303,75	P0837	150	30	55	14,60	P0879	150	30	80	30,69	P0914	150	30	115	48,23
31	328,80	313,85	P0838	*150	30	55	15,28	P0880	*150	30	80	32,67	-	-	-	-	-
32	338,90	323,91	P0839	*150	30	55	16,00	P0881	*150	30	80	34,72	P0915	*150	30	115	54,91
33	349,00	334,01	P0840	*150	30	55	16,73	-	-	-	-	-	-	-	-	-	
34	359,10	344,10	P0841	*150	30	55	17,49	P0882	*150	30	80	39,03	P0916	*150	30	115	62,06
35	369,20	354,20	P0842	*150	30	55	18,27	P0883	*150	30	80	41,28	P0917	*150	30	115	65,80
36	379,20	364,30	P0843	*150	30	55	19,08	P0884	*150	30	80	43,61	P0918	*150	30	115	69,66
37	389,30	374,39	P0844	*150	30	55	19,91	-	-	-	-	-	-	-	-	-	
38	399,40	384,49	P0845	*150	30	55	20,76	P0885	*150	30	80	48,46	P0919	*150	30	115	77,72
39	409,50	394,59	P0846	*150	30	55	21,73	-	-	-	-	-	-	-	-	-	
40	419,60	404,66	P0847	*150	30	55	22,53	P0886	*150	30	80	53,60	P0920	*150	30	115	86,24
42	440,80	424,88	P0848	*160	30	80	28,84	-	-	-	-	-	-	-	-	-	
45	471,10	455,17	P0849	*160	30	80	31,79	P0887	*160	30	101	71,32	P0921	*160	40	121	110,41
46	481,20	465,26	P0850	*160	30	80	32,83	P0888	*160	30	101	74,34	-	-	-	-	-
48	501,40	485,46	P0851	*160	30	80	35,00	-	-	-	-	-	-	-	-	-	
50	521,60	505,65	P0852	*160	30	80	37,21	P0889	*160	30	101	87,08	P0922	*160	40	121	136,59
57	592,30	576,36	P0853	*160	30	80	45,79	P0890	*180	40	116	116,28	P0923	*200	40	123	181,21
60	622,60	606,65	P0854	*160	30	80	49,83	-	-	-	-	-	-	-	-	-	
76	784,30	768,32	P0855	*160	30	80	75,81	P0891	*180	40	116	200,96	P0924	*200	40	123	322,03
95	976,20	960,28	P0856	*168	30	93	114,96	P0892	*200	40	116	313,59	-	-	-	-	-

\* spawana piasta



# KOŁA ŁAŃCUCHOWE Z PIASTĄ DLA ŁAŃCUCHA ROLKOWEGO

DIN 8187 - ISO / R 606



Materiał: stal

1"1/2 x 1"

podziałka  
38,1 mm

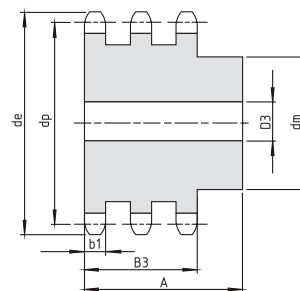
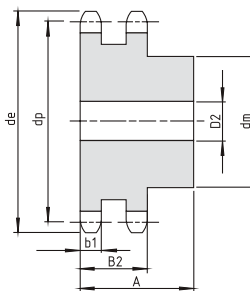
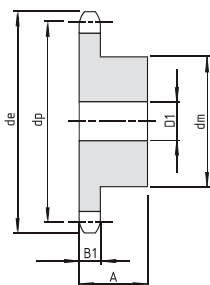
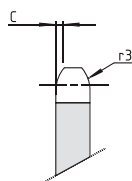
B1	B2	B3	b1	C	r3
24,1	72	120,3	23,6	4	38

Z	de	dp	1-rzędowe 24B-1				2-rzędowe 24B-2				3-rzędowe 24B-3						
			kod	dm	D1	A	[kg]	kod	dm	D2	A	[kg]	kod	dm	D3	A	[kg]
8	113,00	99,55	P0925	58	20	45	1,38	P0966	58	25	95	2,70	P1002	58	25	140	4,00
9	125,00	111,40	P0926	70	20	45	1,90	P0967	70	25	95	3,79	P1003	70	25	140	5,62
10	137,00	123,29	P0927	80	20	45	2,47	P0968	80	25	95	5,01	P1004	80	25	140	7,45
11	149,00	135,21	P0928	90	25	50	3,27	P0969	90	25	100	6,62	P1005	90	30	150	9,73
12	161,00	147,22	P0929	102	25	50	4,09	P0970	102	25	100	8,28	P1006	102	30	150	12,24
13	173,00	159,18	P0930	114	25	50	5,00	P0971	114	25	100	10,13	P1007	114	30	150	15,02
14	185,00	171,22	P0931	128	25	50	6,09	P0972	128	25	100	12,24	P1008	128	30	150	18,16
15	197,00	183,26	P0932	132	25	50	6,84	P0973	132	25	100	14,08	P1009	132	30	150	21,09
16	209,00	195,30	P0933	136	25	55	8,20	P0974	136	30	100	15,88	P1010	136	30	150	24,25
17	221,00	207,34	P0934	136	25	55	8,87	P0975	136	30	100	17,80	P1011	136	30	150	27,42
18	233,00	219,42	P0935	136	25	55	9,59	P0976	160	30	100	21,08	P1012	160	30	150	32,12
19	245,50	231,49	P0936	136	25	55	10,36	P0977	160	30	100	23,26	P1013	160	30	150	35,74
20	257,50	243,57	P0937	136	25	55	11,16	P0978	160	30	100	25,57	P1014	160	30	150	39,57
21	270,50	255,65	P0938	150	30	60	13,35	P0979	160	30	100	28,01	P1015	160	40	150	42,98
22	282,50	267,73	P0939	150	30	60	14,24	P0980	160	30	100	30,59	P1016	160	40	150	47,25
23	294,50	279,80	P0940	150	30	60	15,18	P0981	160	30	100	33,29	P1017	160	40	150	51,74
24	307,00	291,88	P0941	150	30	60	16,16	P0982	160	30	100	36,13	P1018	160	40	150	56,44
25	319,00	304,00	P0942	150	30	60	17,19	P0983	160	30	100	39,09	P1019	160	40	150	61,37
26	331,00	316,08	P0943	*150	30	60	18,25	P0984	*160	30	100	42,19	P1020	*160	40	150	66,52
27	343,00	328,19	P0944	*150	30	60	19,37	P0985	*160	30	100	45,41	P1021	*160	40	150	71,88
28	355,00	340,27	P0945	*150	30	60	20,52	P0986	*160	30	100	48,77	P1022	*160	40	150	77,46
29	367,50	352,38	P0946	*150	30	60	21,72	P0987	*160	30	100	52,26	-	-	-	-	
30	379,50	364,50	P0947	*150	30	60	22,97	P0988	*160	30	100	55,88	P1023	*160	40	150	89,28
31	391,50	376,62	P0948	*150	30	60	24,25	P0989	*160	40	100	59,19	-	-	-	-	
32	403,50	388,69	P0949	*150	30	60	25,59	P0990	*160	40	100	63,07	P1024	*160	40	150	101,97
33	415,50	400,81	P0950	*150	30	60	26,96	P0991	*160	40	100	67,08	-	-	-	-	
34	428,00	412,83	P0951	*150	30	60	28,38	P0992	*160	40	100	71,21	-	-	-	-	
35	440,00	425,04	P0952	*150	30	60	29,84	P0993	*160	40	100	75,49	P1025	*160	40	150	122,64
36	452,00	437,16	P0953	*150	30	60	31,34	P0994	*160	40	100	79,89	-	-	-	-	
37	464,00	449,27	P0954	*150	30	60	32,90	P0995	*160	40	100	84,43	-	-	-	-	
38	476,50	461,39	P0955	*150	30	60	34,49	P0996	*160	40	100	89,09	P1026	*160	40	150	145,28
40	501,50	485,62	P0956	*150	30	60	37,81	P0997	*160	40	100	98,80	P1027	*160	40	150	161,46
42	525,50	509,85	P0957	*168	30	99	48,52	-	-	-	-	-	-	-	-	-	
45	562,00	546,20	P0958	*168	30	99	54,08	P0998	*180	40	133	132,81	P1028	*200	40	153	209,06
46	574,00	558,82	P0959	*168	30	99	56,03	-	-	-	-	-	-	-	-	-	
48	598,50	582,55	P0960	*168	30	99	60,04	-	-	-	-	-	-	-	-	-	
50	622,50	606,78	P0961	*168	30	99	64,24	P0999	*180	40	133	162,65	P1029	*200	40	153	258,81
57	707,50	691,63	P0962	*168	30	99	80,28	P1000	*180	40	133	209,91	P1030	*200	40	153	337,62
60	745,00	727,97	P0963	*168	30	99	87,82	-	-	-	-	-	-	-	-	-	
76	939,00	921,98	P0964	*178	40	118	140,54	P1001	*200	40	133	373,88	P1031	*220	40	155	607,76
95	1169,00	1152,33	P0965	*178	40	118	210,67	-	-	-	-	-	-	-	-	-	

\* spawana piasta

# KOŁA ŁAŃCUCHOWE Z PIASTĄ DLA ŁAŃCUCHA ROLKOWEGO

DIN 8187 - ISO / R 606



Materiał: stal

1"3/4 x 1"1/4

podziałka  
44,45 mm

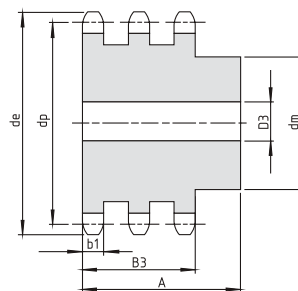
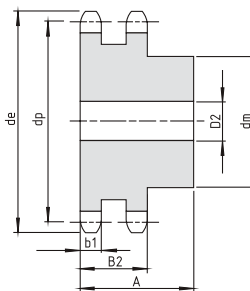
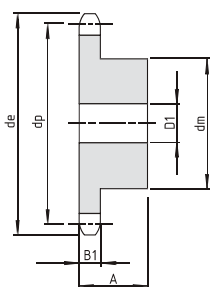
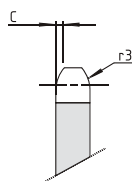
B1	B2	B3	b1	C	r3
29,4	88,4	148	28,8	5	44

Z	de	dp	1-rzędowe 28B-1				2-rzędowe 28B-2				3-rzędowe 28B-3						
			kod	dm	D1	A	[kg]	kod	dm	D2	A	[kg]	kod	dm	D3	A	[kg]
8	132,00	116,15	P1032	74	25	70	2,86	P1065	74	30	120	4,75	P1092	74	30	180	7,04
9	146,00	129,96	P1033	88	25	70	4,00	P1066	88	30	120	6,66	P1093	88	30	180	9,89
10	160,00	143,85	P1034	100	25	70	5,18	P1067	100	30	120	8,79	P1094	100	30	180	13,10
11	174,00	157,77	P1035	112	25	70	6,51	P1068	112	30	120	11,19	P1095	112	30	180	16,73
12	188,00	171,74	P1036	125	25	70	8,04	P1069	125	30	120	13,91	P1096	125	30	180	20,84
13	204,00	185,75	P1037	125	25	70	8,88	P1070	125	30	120	16,25	P1097	125	30	180	24,70
14	218,00	199,76	P1038	125	25	70	9,79	P1071	125	30	120	18,81	P1098	125	30	180	28,93
15	232,00	213,79	P1039	125	25	70	10,77	P1072	145	30	120	22,64	P1099	145	30	180	34,58
16	246,00	227,84	P1040	160	30	75	14,96	P1073	160	30	120	26,52	P1100	160	30	180	40,44
17	260,00	241,90	P1041	160	30	75	16,09	P1074	160	30	120	29,74	P1101	160	30	180	45,77
18	274,00	255,98	P1042	160	30	75	17,28	P1075	160	30	120	33,17	P1102	160	30	180	51,76
19	289,00	270,06	P1043	160	30	75	18,56	P1076	180	30	120	38,14	P1103	180	30	180	58,07
20	303,00	284,15	P1044	160	30	75	19,90	P1077	180	30	120	42,02	P1104	180	30	180	64,49
21	317,00	298,24	P1045	160	30	75	21,31	P1078	180	30	120	49,10	P1105	180	40	180	71,28
22	331,00	312,34	P1046	*160	30	75	22,80	P1079	*180	30	120	50,40	-	-	-	-	-
23	345,00	326,44	P1047	*160	30	75	24,36	P1080	*180	30	120	54,92	P1106	*180	40	180	85,94
24	359,00	340,55	P1048	*160	30	75	26,00	-	-	-	-	-	-	-	-	-	-
25	373,00	354,66	P1049	*160	30	75	27,70	P1081	*180	30	120	64,62	P1107	*180	40	180	112,07
26	387,00	368,77	P1050	*160	30	75	29,48	P1082	*180	40	120	69,28	-	-	-	-	-
27	401,00	382,88	P1051	*160	30	75	31,36	-	-	-	-	-	-	-	-	-	-
28	416,00	397,00	P1052	*160	30	75	33,26	P1083	*180	40	120	80,28	-	-	-	-	-
29	430,00	411,12	-	-	-	-	-	-	-	-	-	-	-	-	-	-	-
30	444,00	425,24	P1053	*160	30	75	37,33	P1084	*180	40	120	92,17	P1108	*180	40	180	148,79
31	458,00	439,37	-	-	-	-	-	-	-	-	-	-	-	-	-	-	-
32	472,00	453,49	P1054	*180	30	75	43,59	-	-	-	-	-	-	-	-	-	-
33	486,00	467,62	-	-	-	-	-	-	-	-	-	-	-	-	-	-	-
34	500,00	481,75	P1055	*180	30	75	48,24	-	-	-	-	-	-	-	-	-	-
35	514,00	495,88	P1056	*180	30	75	50,57	P1085	*200	40	120	127,17	-	-	-	-	-
36	529,00	510,01	P1057	*180	30	75	53,18	-	-	-	-	-	-	-	-	-	-
37	543,00	524,13	-	-	-	-	-	-	-	-	-	-	-	-	-	-	-
38	557,00	538,27	P1058	*180	30	75	58,40	P1086	*200	40	120	149,90	P1109	*200	40	180	244,01
40	585,00	566,54	P1059	*180	30	75	63,92	P1087	*200	40	120	167,15	P1110	*200	40	180	271,10
45	656,00	637,22	P1060	*180	30	75	79,12	P1088	*200	40	150	218,10	P1111	*200	40	209	352,63
50	726,00	707,91	P1061	*180	30	75	96,00	P1089	*200	40	150	267,99	-	-	-	-	-
57	825,00	806,90	P1062	*180	40	123	125,13	P1090	*200	40	150	346,99	P1112	*200	40	209	567,76
60	869,00	849,32	P1063	*180	40	123	144,00	-	-	-	-	-	-	-	-	-	-
76	1095,00	1075,62	P1064	*180	40	123	215,46	P1091	*200	40	150	615,35	P1113	*238	40	217	1024,97

\* spawana piasta

# KOŁA ŁAŃCUCHOWE Z PIASTĄ DLA ŁAŃCUCHA ROLKOWEGO

DIN 8187 - ISO / R 606



Materiał: stal

2" x 1"1/4

podziałka  
50,8 mm

B1	B2	B3	b1	C	r3
29,4	87,4	146	28,8	6	51

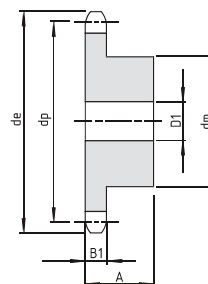
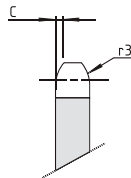
Z	de	dp	1-rzędowe 32B-1				2-rzędowe 32B-2				3-rzędowe 32B-3						
			kod	dm	D1	A	[kg]	kod	dm	D2	A	[kg]	kod	dm	D3	A	[kg]
8	152,00	132,74	P1114	85	30	80	4,20	P1144	85	30	120	6,65	P1172	85	30	180	9,90
9	168,00	148,54	P1115	100	30	80	5,78	P1145	100	30	120	9,14	P1173	100	30	180	13,65
10	184,00	164,39	P1116	115	30	80	7,60	P1146	115	30	120	12,01	P1174	115	30	180	17,97
11	200,00	181,31	P1117	125	30	80	9,26	P1147	125	35	120	14,75	P1175	125	35	180	22,22
12	216,00	196,29	P1118	133	30	80	10,91	P1148	133	35	120	17,95	P1176	133	35	180	27,23
13	235,00	212,29	P1119	145	30	80	13,05	P1149	145	35	120	21,68	P1177	145	35	180	32,98
14	251,00	228,29	P1120	145	30	80	14,25	P1150	145	35	120	25,03	P1178	145	35	180	38,50
15	267,00	244,30	P1121	145	30	80	15,53	P1151	160	35	120	29,30	P1179	160	35	180	45,04
16	283,00	260,40	P1122	160	30	90	19,87	P1152	160	40	120	33,21	P1180	160	40	180	51,50
17	299,00	276,46	P1123	160	30	90	21,35	P1153	180	40	120	38,76	P1181	200	40	180	61,45
18	315,00	292,55	P1124	160	30	90	22,92	P1154	180	40	120	43,24	P1182	200	40	180	68,85
19	331,00	308,66	P1125	160	30	90	24,53	P1155	200	40	120	49,52	P1183	200	40	180	76,73
20	347,00	324,71	P1126	180	40	90	28,50	P1156	200	40	120	54,56	P1184	200	40	180	85,07
21	363,00	340,82	P1127	180	40	90	30,36	P1157	200	40	120	59,87	P1185	200	40	180	93,89
22	379,00	356,98	P1128	*180	40	90	32,31	P1158	*200	40	120	65,47	-	-	-	-	-
23	396,00	373,08	P1129	*180	40	90	34,36	P1159	*200	40	120	71,35	P1186	*200	40	180	112,93
24	412,00	389,18	P1130	*180	40	90	36,50	P1160	*200	40	120	77,52	-	-	-	-	-
25	428,00	405,33	P1131	*180	40	90	38,74	P1161	*200	40	120	83,66	P1187	*200	40	180	133,86
26	444,00	421,44	P1132	*180	40	90	41,07	P1162	*200	40	120	90,69	-	-	-	-	-
27	460,00	437,59	-	-	-	-	-	-	-	-	-	-	-	-	-	-	-
28	476,00	453,69	P1133	*180	40	90	46,01	P1163	*200	40	120	104,99	-	-	-	-	-
29	492,00	469,85	-	-	-	-	-	-	-	-	-	-	-	-	-	-	-
30	508,00	486,00	P1134	*180	40	90	51,34	P1164	*200	40	120	120,41	P1188	*200	40	180	194,42
31	525,00	502,13	-	-	-	-	-	-	-	-	-	-	-	-	-	-	-
32	541,00	518,27	P1135	*200	40	90	59,89	-	-	-	-	-	-	-	-	-	-
33	557,00	534,42	-	-	-	-	-	-	-	-	-	-	-	-	-	-	-
34	573,00	550,56	-	-	-	-	-	-	-	-	-	-	-	-	-	-	-
35	589,00	566,71	P1136	*200	40	90	69,16	P1165	*200	40	120	163,85	P1189	*200	40	180	267,49
36	605,00	582,86	-	-	-	-	-	-	-	-	-	-	-	-	-	-	-
37	622,00	599,01	-	-	-	-	-	-	-	-	-	-	-	-	-	-	-
38	638,00	615,16	P1137	*200	40	90	79,28	P1166	*200	40	120	193,33	P1190	*200	40	180	316,22
40	670,00	647,47	P1138	*200	40	90	86,50	P1167	*200	40	120	214,39	-	-	-	-	-
45	751,00	728,24	P1139	*218	40	123	118,87	P1168	*220	40	148	282,32	P1191	*220	40	207	456,64
50	832,00	809,04	P1140	*218	40	123	140,96	P1169	*220	40	148	346,95	P1192	*220	40	207	564,27
57	945,00	922,16	P1141	*218	40	123	175,86	P1170	*220	40	148	449,27	P1193	*220	40	207	734,72
60	993,00	970,65	P1142	*218	40	123	192,24	-	-	-	-	-	-	-	-	-	-
76	1252,00	1229,27	P1143	*218	40	123	294,00	P1171	*220	40	148	796,60	P1194	*238	40	216	1319,64

\* spawana piasta



# KOŁA ŁAŃCUCHOWE Z PIASTĄ DLA ŁAŃCUCHA ROLKOWEGO

DIN 8187 - ISO / R 606



Materiał: stal

**5 x 2,5 mm** podziałka 5 mm 

B1	C	r3
2,3	0,4	5

**6 x 2,8 mm** podziałka 6 mm 

B1	C	r3
2,6	0,6	6

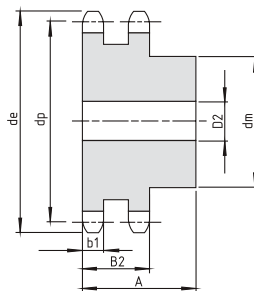
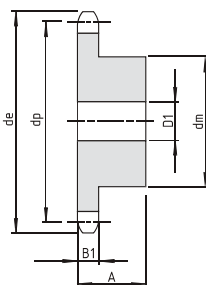
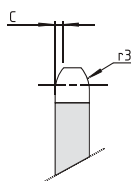
Z	de	dp	1-rzędowe 03-1				
			kod	dm	D1	A [kg]	
8	14,80	13,06	P0001	7	4	10	0,01
9	16,40	14,62	P0002	8	5	10	0,01
10	17,90	16,18	P0003	9	5	10	0,01
11	19,50	17,75	P0004	11	6	10	0,01
12	21,10	19,32	P0005	12	6	10	0,01
13	22,60	20,89	P0006	14	6	10	0,01
14	24,20	22,47	P0007	15	6	10	0,02
15	25,80	24,04	P0008	16	6	10	0,02
16	27,40	25,63	P0009	18	8	13	0,02
17	29,00	27,20	P0010	18	8	13	0,03
18	30,50	28,79	P0011	18	8	13	0,03
19	32,10	30,38	P0012	18	8	13	0,03
20	33,70	31,96	P0013	18	8	13	0,03
21	35,30	33,54	P0014	20	8	13	0,04
22	36,90	35,13	P0015	20	8	13	0,04
23	38,50	36,72	P0016	20	8	13	0,04
24	40,10	38,30	P0017	20	8	13	0,04
25	41,60	39,89	P0018	20	8	13	0,04
26	43,20	41,48	-	-	-	-	-
27	44,80	43,07	P0019	25	8	15	0,07
28	46,40	44,65	P0020	25	8	15	0,07
29	48,00	46,25	P0021	25	8	15	0,07
30	49,60	47,83	P0022	25	8	15	0,07
31	51,20	49,42	P0023	30	8	15	0,10
32	52,80	51,01	P0024	30	8	15	0,10
33	54,40	52,60	P0025	30	8	15	0,10
34	55,90	54,19	P0026	30	8	15	0,10
35	57,50	55,78	P0027	30	8	15	0,11
36	59,10	57,37	-	-	-	-	-
37	60,70	58,96	P0028	30	8	15	0,11
38	62,30	60,54	P0029	30	8	15	0,11
39	63,90	62,13	P0030	30	8	15	0,12
40	65,50	63,73	P0031	30	8	15	0,12

Z	de	dp	1-rzędowe 04-1				
			kod	dm	D1	A [kg]	
8	18,00	15,67	P0032	9,80	5	10	0,01
9	19,90	17,54	P0033	11,50	5	10	0,01
10	21,70	19,42	P0034	13,00	6	10	0,01
11	23,60	21,30	P0035	14,00	6	10	0,01
12	25,40	23,18	P0036	16,00	6	10	0,02
13	27,30	25,05	P0037	18,00	6	10	0,02
14	29,20	26,96	P0038	20,00	6	10	0,03
15	31,10	28,86	P0039	20,00	6	10	0,03
16	33,00	30,76	P0040	20,00	8	13	0,03
17	35,00	32,65	P0041	20,00	8	13	0,04
18	36,90	34,55	P0042	20,00	8	13	0,04
19	38,80	36,44	P0043	20,00	8	13	0,04
20	40,70	38,34	P0044	20,00	8	13	0,04
21	42,60	40,25	P0045	25,00	8	13	0,06
22	44,50	42,16	P0046	25,00	8	13	0,06
23	46,40	44,06	P0047	25,00	8	13	0,06
24	48,30	45,96	P0048	25,00	8	13	0,07
25	50,20	47,87	P0049	25,00	8	13	0,07
26	52,10	49,77	P0050	30,00	8	15	0,10
27	54,00	51,67	P0051	30,00	8	15	0,10
28	55,90	53,58	P0052	30,00	8	15	0,11
29	57,80	55,50	P0053	30,00	8	15	0,11
30	59,80	57,42	P0054	30,00	8	15	0,11
31	61,70	59,31	P0055	30,00	10	15	0,11
32	63,60	61,21	P0056	30,00	10	15	0,12
33	65,50	63,11	P0057	30,00	10	15	0,12
34	67,40	65,02	P0058	30,00	10	15	0,12
35	69,30	66,93	P0059	30,00	10	15	0,13
36	71,20	68,84	P0060	30,00	10	15	0,13
37	73,10	70,75	P0061	30,00	10	15	0,14
38	75,00	72,66	P0062	30,00	10	15	0,14
39	76,90	74,56	P0063	30,00	10	15	0,14
40	78,90	76,47	P0064	30,00	10	15	0,15
45	88,50	86,01	P0065	62,00	12	18	0,46
48	94,20	91,74	P0066	62,00	12	18	0,48
50	98,00	95,55	P0067	62,00	12	18	0,49
57	111,40	108,93	P0068	62,00	12	18	0,53
60	117,50	114,62	P0069	*62,00	12	20	0,68
76	148,10	145,19	P0070	*80,00	16	34	1,58

\* spawana piasta

# KOŁA ŁAŃCUCHOWE Z PIASTĄ DLA ŁAŃCUCHA ROLKOWEGO

DIN 8187 - ISO / R 606



Materiał: stal

8 x 3,0 mm

podziałka  
8 mm

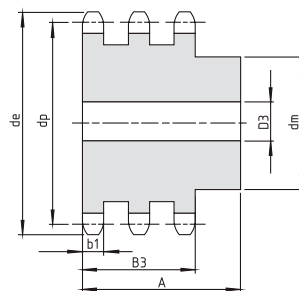
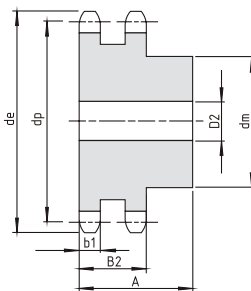
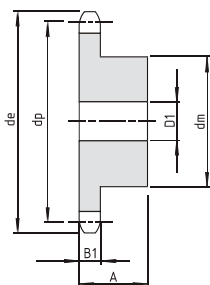
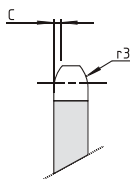
B1	B2	b1	C	r3
2,6	8,3	2,7	0,8	8

Z	de	dp	1-rzędowe 05B-1				2-rzędowe 05B-2					
			kod	dm	D1	A	[kg]	kod	dm	D2	A	[kg]
8	23,40	20,90	P0071	13	6	12	0,01	P0110	12	6	18	0,02
9	25,90	23,39	P0072	15	6	12	0,02	P0111	15	6	18	0,03
10	28,40	25,89	P0073	17	6	12	0,02	P0112	17	8	18	0,03
11	31,00	28,39	P0074	18	7	13	0,03	P0113	19	8	18	0,04
12	33,70	30,91	P0075	20	7	13	0,04	P0114	21	8	18	0,05
13	36,70	33,42	P0076	23	7	13	0,05	P0115	24	8	18	0,07
14	39,20	35,95	P0077	25	7	13	0,05	P0116	26	8	18	0,08
15	41,70	38,48	P0078	28	7	13	0,07	P0117	29	8	18	0,10
16	44,20	41,01	P0079	30	8	14	0,08	P0118	32	10	20	0,13
17	46,70	43,53	P0080	30	8	14	0,09	P0119	34	10	20	0,15
18	49,20	46,07	P0081	30	8	14	0,09	P0120	37	10	20	0,17
19	51,70	48,61	P0082	30	8	14	0,09	P0121	39	10	20	0,20
20	54,20	51,14	P0083	30	8	14	0,10	P0122	40	10	20	0,21
21	57,20	53,67	P0084	35	8	14	0,12	P0123	45	12	20	0,25
22	59,40	56,21	P0085	35	8	14	0,13	P0124	45	12	20	0,26
23	62,20	58,75	P0086	35	8	14	0,13	P0125	45	12	20	0,28
24	64,70	61,29	P0087	35	8	14	0,14	P0126	45	12	20	0,23
25	67,20	63,83	P0088	35	8	14	0,15	P0127	45	12	20	0,31
26	69,70	66,37	P0089	40	10	16	0,19	P0128	50	12	22	0,38
27	72,30	68,91	P0090	40	10	16	0,20	P0129	50	12	22	0,40
28	74,70	71,45	P0091	40	10	16	0,20	-	-	-	-	-
29	77,20	73,99	P0092	40	10	16	0,21	-	-	-	-	-
30	80,20	76,53	P0093	40	10	16	0,22	P0130	50	12	22	0,45
31	82,70	79,08	P0094	40	12	16	0,22	-	-	-	-	-
32	85,20	81,61	P0095	40	12	16	0,22	P0131	60	12	22	0,59
33	87,70	84,16	P0096	40	12	16	0,23	-	-	-	-	-
34	90,20	86,70	P0097	40	12	16	0,24	-	-	-	-	-
35	92,70	89,24	P0098	40	12	16	0,25	P0132	60	12	22	0,65
36	95,20	91,79	P0099	40	12	16	0,25	P0133	60	12	22	0,67
37	97,70	94,33	P0100	40	12	16	0,26	-	-	-	-	-
38	100,20	96,88	P0101	40	12	16	0,27	P0134	60	12	22	0,72
39	102,70	99,42	P0102	40	12	16	0,28	-	-	-	-	-
40	105,70	101,97	P0103	40	12	16	0,29	P0135	60	12	22	0,77
45	118,60	114,69	P0104	60	12	20	0,58	-	-	-	-	-
48	125,50	122,32	P0105	*62	12	20	0,67	-	-	-	-	-
50	131,50	127,41	P0106	*62	12	20	0,63	-	-	-	-	-
57	149,30	145,22	P0107	*80	14	20	1,00	-	-	-	-	-
60	156,00	152,85	P0108	*80	16	34	1,53	-	-	-	-	-
76	196,70	193,59	P0109	*80	20	34	1,94	-	-	-	-	-

\* spawana piasta

# KOŁA ŁAŃCUCHOWE Z PIASTĄ DLA ŁAŃCUCHA ROLKOWEGO

DIN 8187 - ISO / R 606



Materiał: stal

**3/8" x 7/32"**

podziałka  
9,525 mm

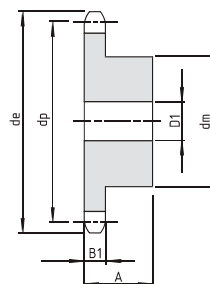
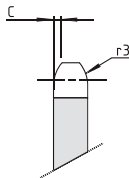
B1	B2	B3	b1	C	r3
5,3	15,4	25,6	5,2	1	10

Z	de	dp	1-rzędowe 06B-1				2-rzędowe 06B-2				3-rzędowe 06B-3						
			kod	dm	D1	A [kg]	kod	dm	D2	A [kg]	kod	dm	D3	A [kg]			
8	28,60	24,89	P0136	15	8	20	0,03	P0179	15	8	25	0,04	P0220	15	8	32	0,05
9	31,50	27,85	P0137	18	8	20	0,04	P0180	18	8	25	0,05	P0221	18	8	32	0,07
10	34,50	30,82	P0138	20	8	20	0,05	P0181	20	8	25	0,07	P0222	20	10	32	0,09
11	37,50	33,80	P0139	22	8	25	0,08	P0182	22	10	30	0,10	P0223	22	12	35	0,11
12	40,50	36,80	P0140	25	8	25	0,10	P0183	25	10	30	0,13	P0224	25	12	35	0,15
13	43,50	39,80	P0141	28	8	25	0,13	P0184	28	10	30	0,16	P0225	28	12	35	0,19
14	46,50	42,80	P0142	31	8	25	0,16	P0185	31	10	30	0,20	P0226	31	12	35	0,23
15	49,50	45,81	P0143	34	8	25	0,19	P0186	34	10	30	0,24	P0227	34	12	35	0,28
16	52,50	48,82	P0144	37	10	28	0,24	P0187	37	12	30	0,27	P0228	37	12	35	0,33
17	55,50	51,83	P0145	40	10	28	0,28	P0188	40	12	30	0,32	P0229	40	12	35	0,39
18	58,60	54,85	P0146	43	10	28	0,33	P0189	43	12	30	0,38	P0230	43	12	35	0,45
19	61,60	57,87	P0147	45	10	28	0,36	P0190	46	12	30	0,42	P0231	46	12	35	0,51
20	64,60	60,89	P0148	46	10	28	0,39	P0191	49	12	30	0,48	P0232	49	12	35	0,58
21	67,60	63,91	P0149	48	12	28	0,42	P0192	52	16	30	0,52	P0233	52	16	40	0,70
22	70,60	66,93	P0150	50	12	28	0,46	P0193	55	16	30	0,58	P0234	55	16	40	0,78
23	73,70	69,95	P0151	52	12	28	0,50	P0194	58	16	30	0,64	P0235	58	16	40	0,87
24	76,70	72,97	P0152	54	12	28	0,54	P0195	61	16	30	0,71	P0236	61	16	40	0,97
25	79,70	76,00	P0153	57	12	28	0,60	P0196	64	16	30	0,79	P0237	64	16	40	1,06
26	82,70	79,02	P0154	60	12	28	0,66	P0197	67	16	30	0,87	P0238	67	16	40	1,17
27	85,70	82,04	P0155	60	12	28	0,67	P0198	70	16	30	0,94	P0239	70	16	40	1,27
28	88,80	85,07	P0156	60	12	28	0,69	P0199	73	16	30	1,03	P0240	73	16	40	1,39
29	91,80	88,09	P0157	60	12	28	0,70	P0200	76	16	30	1,11	P0241	76	16	40	1,50
30	94,80	91,12	P0158	60	12	30	0,72	P0201	79	16	30	1,20	P0242	79	16	40	1,62
31	97,90	94,15	P0159	65	14	30	0,87	P0202	80	16	30	1,27	P0243	80	16	40	1,72
32	100,90	97,17	P0160	65	14	30	0,89	P0203	80	16	30	1,32	P0244	80	16	40	1,80
33	103,90	100,20	P0161	65	14	30	0,91	P0204	80	16	30	1,37	P0245	80	16	40	1,89
34	106,90	103,23	P0162	65	14	30	0,92	P0205	80	16	30	1,43	P0246	85	16	40	2,06
35	110,00	106,26	P0163	65	14	30	0,95	P0206	80	16	30	1,49	P0247	85	16	40	2,15
36	113,00	109,29	P0164	70	16	30	1,05	P0207	90	16	30	1,70	P0248	90	16	40	2,33
37	116,00	112,32	P0165	70	16	30	1,09	P0208	90	16	30	1,76	P0249	90	16	40	2,43
38	119,00	115,34	P0166	70	16	30	1,10	P0209	90	16	30	1,81	P0250	90	16	40	2,53
39	122,10	118,37	P0167	70	16	30	1,12	P0210	90	16	30	1,88	P0251	90	16	40	2,63
40	125,10	121,40	P0168	70	16	30	1,14	P0211	90	16	30	1,95	P0252	90	16	40	2,74
42	132,10	127,46	P0169	*78	16	35	1,56	P0212	*88	20	50	2,44	-	-	-	-	
45	141,10	136,54	P0170	*78	16	35	1,66	P0213	*88	20	50	3,15	P0253	*88	20	60	4,15
46	144,20	139,58	P0171	*78	16	35	1,67	-	-	-	-	-	-	-	-	-	
48	150,20	145,64	P0172	*78	16	35	1,75	P0214	*88	20	50	3,43	-	-	-	-	
50	156,30	151,69	P0173	*78	20	35	1,80	P0215	*88	20	50	3,53	P0254	*88	20	60	4,80
55	171,40	166,85	P0174	*78	20	35	1,89	-	-	-	-	-	-	-	-	-	
57	177,50	172,91	P0175	*78	20	35	1,96	P0216	*88	20	50	4,16	P0255	*88	25	60	5,80
60	186,60	181,99	P0176	*78	20	35	2,03	P0217	*88	20	50	4,45	P0256	*88	25	60	6,21
76	235,10	230,49	P0177	*78	20	35	2,67	P0218	*88	25	50	6,23	P0257	*88	25	60	9,26
95	292,70	288,08	P0178	*88	25	40	4,06	P0219	*108	25	50	9,76	P0258	*120	25	60	15,18

\* spawana piasta

# KOŁA ŁAŃCUCHOWE Z PIASTĄ DLA ŁAŃCUCHA ROLKOWEGO

DIN 8187 - ISO / R 606



Materiał: stal

**1/2" x 1/8"** podziałka 12,7 mm 

B1	C	r3
3	0,8	13

**1/2" x 3/16"** podziałka 12,7 mm 

B1	C	r3
4,5	1,3	13

Z	de	dp	1-rzędowe 081-1				
			kod	dm	D1	A [kg]	
8	39,50	33,18	P0259	21	8	14	0,04
9	43,40	37,13	P0260	25	8	14	0,06
10	47,40	41,10	P0261	28	8	14	0,07
11	51,40	45,07	P0262	31	8	16	0,10
12	55,40	49,07	P0263	35	8	16	0,13
13	59,40	53,06	P0264	39	8	16	0,16
14	63,40	57,07	P0265	43	8	16	0,19
15	67,40	61,09	P0266	47	8	16	0,23
16	71,40	65,10	P0267	50	10	18	0,29
17	75,40	69,11	P0268	50	10	18	0,30
18	79,40	73,14	P0269	50	10	18	0,31
19	83,50	77,16	P0270	50	10	18	0,32
20	87,50	81,19	P0271	50	10	18	0,33
21	91,50	85,22	P0272	60	12	20	0,48
22	95,50	89,24	P0273	60	12	20	0,49
23	99,60	93,27	P0274	60	12	20	0,51
24	103,60	97,29	P0275	60	12	20	0,52
25	107,60	101,33	P0276	60	12	20	0,53
26	111,70	105,36	P0277	70	16	20	0,67
27	115,70	109,40	P0278	70	16	20	0,69
28	119,70	113,42	P0279	70	16	20	0,70
29	123,80	117,46	P0280	70	16	20	0,72
30	127,80	121,50	P0281	70	16	20	0,74
31	131,80	125,54	-	-	-	-	-
32	135,90	129,56	P0282	70	16	20	0,77
33	139,90	133,60	-	-	-	-	-
34	143,90	137,64	P0283	70	16	20	0,81
35	148,00	141,68	P0284	70	16	20	0,83
36	152,00	145,72	P0285	70	16	25	1,00
37	156,10	149,76	P0286	70	16	25	1,02
38	160,10	153,80	P0287	70	16	25	1,04
39	164,10	157,83	P0288	70	16	25	1,06
40	168,20	161,87	P0289	70	16	25	1,09

Z	de	dp	1-rzędowe 083-1 / 084-1				
			kod	dm	D1	A [kg]	
8	39,50	33,18	P0290	21	8	14	0,04
9	43,40	37,13	P0291	25	8	14	0,06
10	47,40	41,10	P0292	28	8	14	0,08
11	51,40	45,07	P0293	31	8	16	0,11
12	55,40	49,07	P0294	35	8	16	0,14
13	59,40	53,06	P0295	39	8	16	0,17
14	63,40	57,07	P0296	43	8	16	0,20
15	67,40	61,09	P0297	47	8	16	0,24
16	71,40	65,10	P0298	50	10	18	0,30
17	75,40	69,11	P0299	50	10	18	0,31
18	79,40	73,14	P0300	50	10	18	0,33
19	83,50	77,16	P0301	50	10	18	0,34
20	87,50	81,19	P0302	50	10	18	0,36
21	91,50	85,22	P0303	60	12	20	0,51
22	95,50	89,24	P0304	60	12	20	0,53
23	99,60	93,27	P0305	60	12	20	0,55
24	103,60	97,29	P0306	60	12	20	0,57
25	107,60	101,33	P0307	60	12	20	0,59
26	111,70	105,36	P0308	70	16	20	0,72
27	115,70	109,40	P0309	70	16	20	0,74
28	119,70	113,42	P0310	70	16	20	0,77
29	123,80	117,46	P0311	70	16	20	0,79
30	127,80	121,50	P0312	70	16	20	0,82
31	131,80	125,54	P0313	70	16	20	0,85
32	135,90	129,56	P0314	70	16	20	0,87
33	139,90	133,60	P0315	70	16	20	0,90
34	143,90	137,64	P0316	70	16	20	0,93
35	148,00	141,68	P0317	70	16	20	0,96
36	152,00	145,72	P0318	70	16	25	1,14
37	156,10	149,76	P0319	70	16	25	1,17
38	160,10	153,80	P0320	70	16	25	1,20
39	164,10	157,83	P0321	70	16	25	1,24
40	168,20	161,87	P0322	70	16	25	1,27